



# Talking Fields térképek használata változó tőszámú kukoricavetésnél

Dr. Gyódi Péter – PC Agrár Kft.  
(+36309938998 – [info@agrar-office.hu](mailto:info@agrar-office.hu))

# INFORMÁCIÓ ÉS IRODAI SZOFTVER

- A precíziós gazdálkodás két lényeges alapja a részletes információ a tábláról és egy megfelelő asztali szoftver
- Ezek nélkül csak egyszerűbb feladatok végezhetőek el (pl. automata kormányzás, szakaszolás, hozamtérképezés)
- Helyspecifikus anyagkijuttatáshoz már megfelelő szoftverre van szükség
- Helyes döntést (kijuttatási tervet) csak alapos információk birtokában lehet hozni
- A szoftver feladata az adatgyűjtés, a gépvezérlés és a dokumentálás

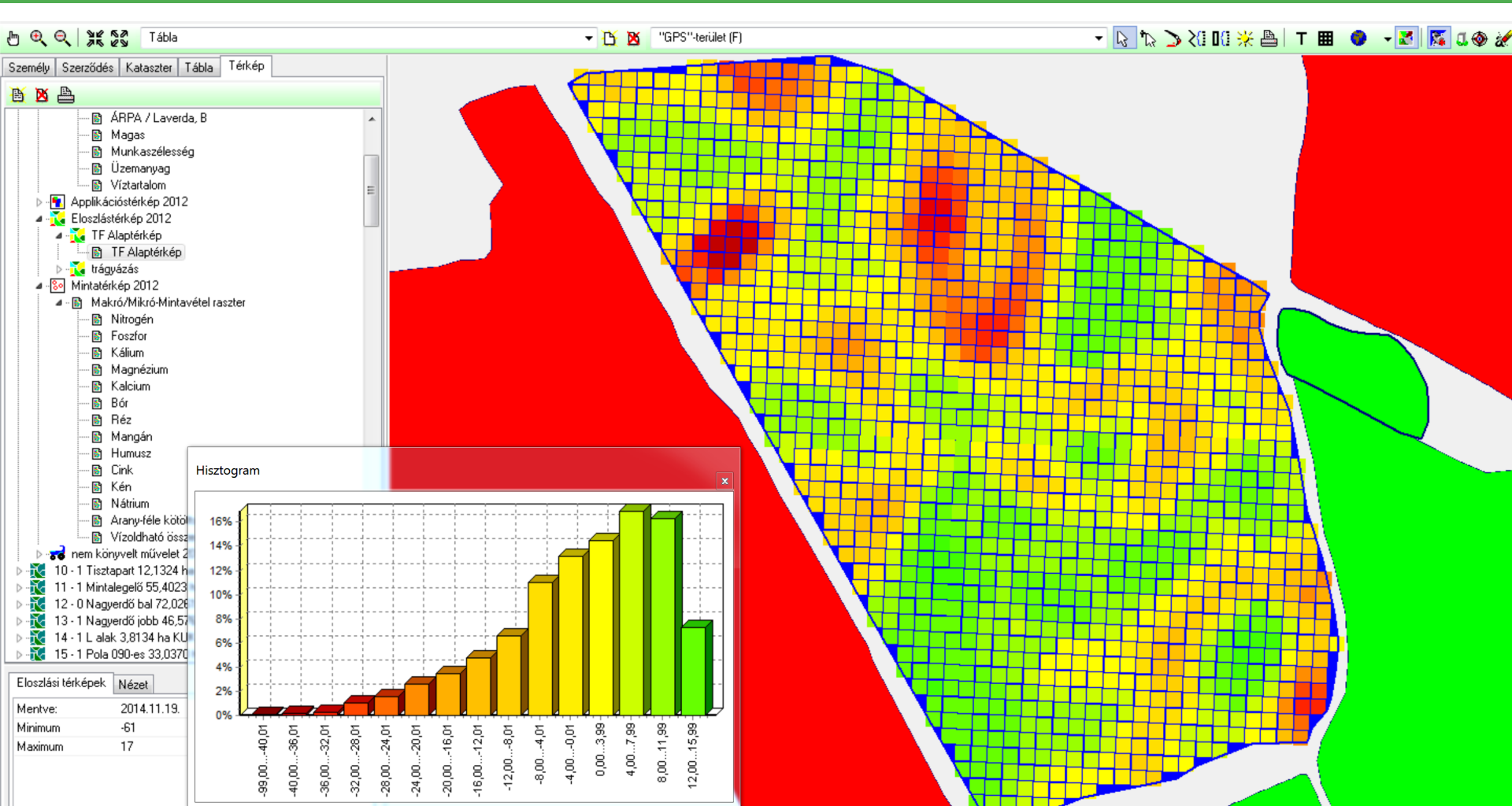


# TALKING FIELDS ALAPTÉRKÉP

- Műholdas felvétel, gyakorlatilag területi korlát nélkül
- A tábla relatív termőképességét ábrázolja az elmúlt 5-7 év felvételei alapján, 20m x 20m felbontásban
- A felvételek minden területről rendelkezésre állnak
- Növénytől és időjárástól független
- Applikációs térképet is lehet belőle készíteni
- Csak a táblakontúrra és kizárt területekre van szükség az elkészítéséhez
- XML (AO Agrár-Office) vagy SHP formátum



# TALKING FIELDS ALAPTÉRKÉP

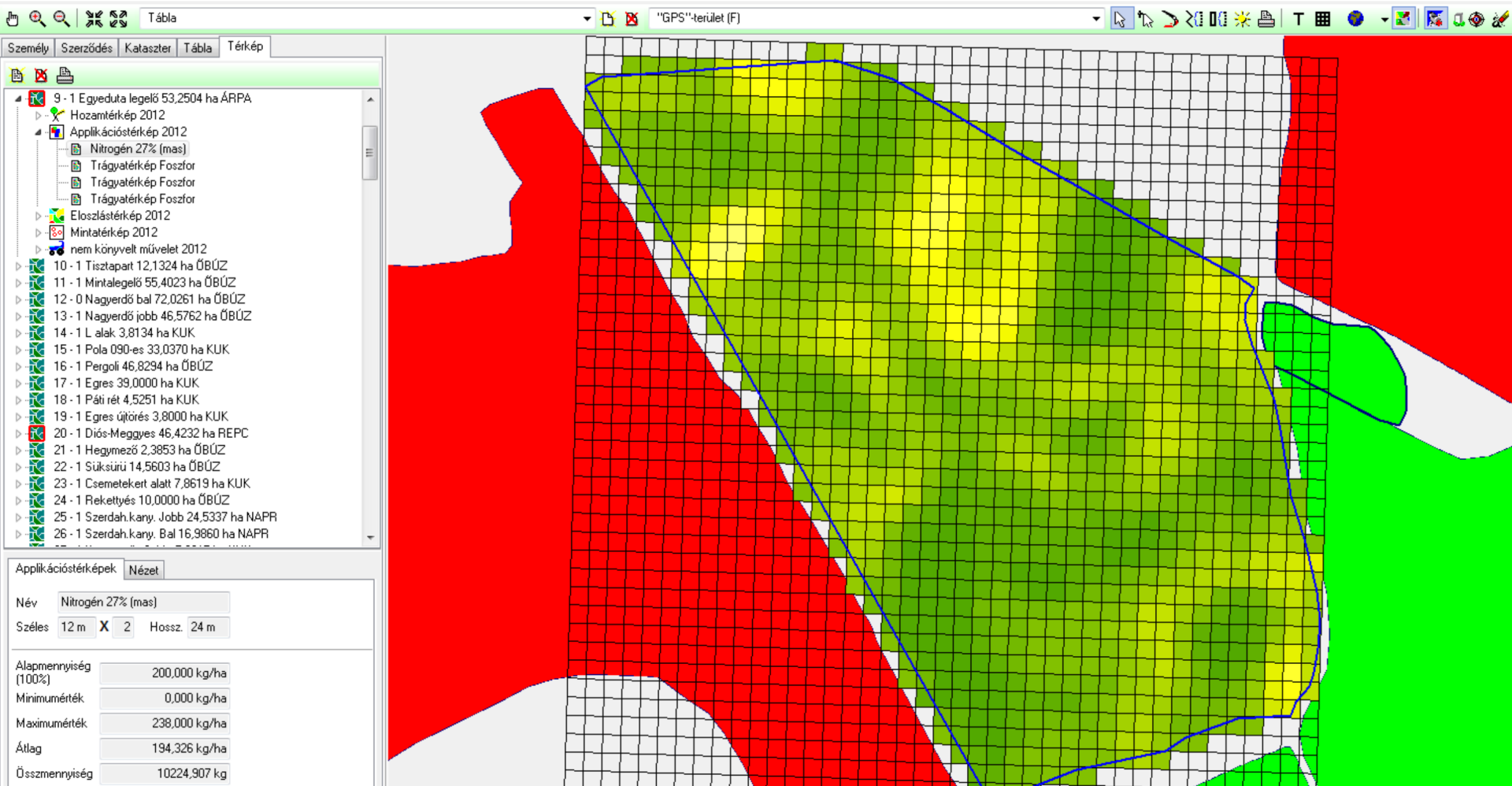


# APPLIKÁCIÓS TÉRKÉPEK KÉSZÍTÉSE

- Helyspecifikus anyagkijuttatás ott, ahol a tábla heterogenitása azt megkívánja (Talking Fields alaptérkép)
- Alaptérképek alapján (hozam-, tápanyag-, Talking Fields térképek), akár automatikusan is
- Tetszőleges raszterméret és mértékegység (pl. kg/ha, tőszám/ha stb.)
- Sablontérkép (pl. hozamtérkép százalékos változása = applikációs térkép százalékos változása)
- Több applikációs térkép egyszerre (változó tőszám + változó mennyiségű műtrágya)



# APPLIKÁCIÓS TÉRKÉP





# AO AGRÁR-OFFICE PROGRAMCSOMAG

- A precíziós gazdálkodás komplex szoftvere
- Támogatott bordcomputerek
  - Összes Greenstar monitor (JD-Office)
  - ISO monitorok (Müller, Tellus, Topcon stb.)
  - Adatimport Claas kombájnokból
  - Fendt és Claas gyári monitorok
  - New Holland, Case IH és Trimble konverter



# ADATEXPORT MONITORRA

Törzsadatok írása

**Figyelem!**

Csak az aktív törzsadatok kerülnek a célkészülékre kiválasztható formában. Adott esetben lehetséges egy üres feladat exportja is, hogy az alapfunkciók biztosítva legyenek.

**A törzsadatok írása az aktuális aratási évtől függően történik!**

Eszköztípus

John Deere CommandCenter

ISO Bordcomputer

John Deere GS1800 ISO

John Deere GreenStar

John Deere GS2

John Deere GS1800

John Deere GS2630

John Deere CommandCenter

A:

Jelölőlista

Törzsadatok írása

Táblák exportja...

Minden tábla

Kijelölt táblák



# FONTOSABB AGRÁR-OFFICE MODULOK

- Földkönyv (földhasználat, bérleti szerződések)
- Táblatörzskönyv-GN (technológia)
- AgroGIS (tábla és hrsz. kontúrok, háttértérképek)
- Precíziós gazdálkodás (eloszlási és applikációs térképek)
- Bordcomputer interface
- On-line GPS



**KÖSZÖNÖM A FIGYELMET!**



**PARTNER A PRECÍZIÓS GAZDÁLKODÁSBAN**