

## A Top20 kiscparcellás hibridkukorica fajtakísérletek eredményei, 2021.

A Top20 fajtakísérletezési tevékenységünk 15. évét zártuk 2021-ben. Az eddigi (14 kísérleti év) évenkénti, majd összevont eredményekre alapozott tapasztalataink alapján feljogosítottan érezzük magunkat arra, hogy a szigorúan vett fajtacentrikus megközelítés túl akár a fajtaválasztáson is túlmutató következtetésekre jussunk.

Megértve a természetstechnológia gyors fejlődését, az időjárás jellegének egyre egyértelműbb változását, és az egészséges termény előállítására iránt igények növelését, a kísérleti módszertan fejlesztését is célul tűztük ki. A fejlesztést részben a stressztűrési és elemeinek részletesebb vizsgálata, részben a kísérleti pontosság növelése irányában indítottuk el. Egyik elsődleges szempontunk a táblán belüli növényesűrűség változtatás várható hatásainak felderítése, különös tekintettel a hibridek valós reakcióinak megismerésére. Kutatásaink eredményeit folyamatosan közzé tesszük, felhasználva a kommunikáció eszközeinek és módszereinek szintén rohamos fejlődése által kínált lehetőségeket.

A kísérleti programban 39 hibrid vett részt, 3 érésidei csoportban. A kísérleteket 12 helyszínen vetettük el úgy, hogy 5 kísérletet egyazon kísérleti táblában, eltérő tőrsűrűségekkel állítottunk be. Az 5 közül egy azonos volt a többi kísérleti helyen is követett vetési gyakorlattal. Egy erős stresszhatásnak kitett kísérletet (Iregszemcse) kísérlettechnikai szempontból a szegélyhatás vizsgálatára alkalmasnak találtunk, s e szempont érvényesítésével takarítottunk be. A kísérleti helyeket és a fontosabb vetési jellemzőket a .. táblázatban tüntettük fel.

*A Top20 kísérletekben többnyire gazdálkodók megrendelésére, az általuk beküldött vetőmagvak felhasználásával vizsgáljuk a hibrideket. A fajtakísérleti tevékenységünkkel természetesen továbbra is rendelkezésre állunk mindenkinek (termelők, forgalmazók, nemesítők, feldolgozók), aki erre megbízást ad, hivatalos bizonyítvánnyal rendelkező vetőmagot küld, és igazolni tudja a beküldött vetőmag feletti rendelkezési jogot.*

*1. táblázat: A Top20 kiscparcellás hibridkukorica fajtakísérletekben szereplő hibridek éréscsoportonként, a forgalomba hozó és a bejelentő feltüntetésével*

A 2. táblázat tanúsága szerint 2021-ben mindössze egy külföldi kísérleti helyszínt választottunk. Ennek oka elsősorban a COVID-19 helyzet által okozott bizonytalanság volt.

## Általános tapasztalatok

A hűvös, kezdetben csapadékos április miatt a kísérleti parcellák vetése későbbre tolódott. A ... táblázat adatai alapján az első vetés április 24-re (Iregszemcse), míg az utolsó május 6-ára esett (Ivankovo, Horvátország).

A termésre nem elsősorban a vetéside hatása volt meghatározó, hiszen az általános megítélés szerinti optimálisnál korábbi vetések esetében a kelés elhúzódása és a talajlakó kártevők okozhattak termés kieséshez vezető károsodásokat.

A kísérleti területek talajállapotát nem illetheti kritika, mert a mosonmagyaróvári kísérlettel eltekintve a vetőanyag minősége kielégítő volt.

A gyomosodás tekintetében, részben a kísérleteknek helyet adó termelők, részben a kivitelező (AgResearch Kft.) intézkedései már az állományok kezdeti fejlettségi állapota idejére megfelelő állapotot teremtettek.

A talajlakó és korai fejlettséghez kapcsolható kártevők elleni küzdelem sikerességét érezhetően korlátozza a korábbi években megszokott védekező szerek (különösen az imidaklopridek) kivonása a piacról. A gabona előveteményű parcellák jelentős részében tapasztaltunk 1-2 % körüli drótféreg károsítást, a hűvös tavaszi időjárásra jellemző fritlegyes (Oscinella frit) fertőzöttséget, de védekezést kellett végrehajtani földibolha és kukoricabarkó ellen is. Kukorica elővetemény után a kukoricabogár lárvá gyökérokárosításával találkozunk Hajdúböszörményben, ahol a növények megdőlése jelezte a kártevő jelenlétét.

Gyomirtószerekkel (Adengo) szembeni kezdeti növekedési rendellenességben mutatózó érzékenységet két hibrid mutatott (Barrington, Mv352), amelynek tüneteit a növekedés később elfedte. A virágzás táján és azt követően majd mindegyik kísérleti hellyel jellemezhető régióban erős kukoricamolylepke és gyapottok bagolylepke hernyó fertőzöttség mutatkozott. A permetező drón segítségével kijuttatott védekezőszerek ott is jelentősen csökkentették a fertőzés mértékét, ahol a hatás nem bizonyult teljesnek. Néhány kísérlet esetében (pl., de nem kizárólag: Bozzai, Dalmand), a védekezés mindkét fő kártevő ellen kifejezetten eredményesek bizonyult. Érdekes példának hozható fel Bóly, ahol kezdetben mutatkozott a kukoricamolylepke fertőzöttség, és ellene a védekezés sikeres is volt, de a rajzás-eltolódás miatt a gyapottok bagolylepke kártételét a vártnál kevésbé korlátozta. A permetezések megismétlésére nem volt lehetőség.

A toxikus csőfertőző gombabetegség tüneteket (szinte kizárólag rózsaszín penészes és aszpergillus jellegű) változó mennyiségben találtunk, de főként rovarkártételhez kapcsolatosan tapasztaltuk.

A fejlődést és a terméshalakulást legfőképp a kezdetben hűvös, de a talajban kellően nedves, majd a hirtelen szárazra fordult (júniusi), később egyes tájakon aszályos, másutt kedvező időjárási körülmények tartották hatásuk alatt. Tapasztaltuk, hogy a kezdetben igen erőteljes fejlődés ellenére a virágzás táján és azt követően kialakult forró száraz időjárási körülmények erős termés-elmaradást, s a variációs koefficiens (CV) által is jelzett parcellák közötti szórást eredményezett. A kiesés részben a termékenyülés sikerességében, részben a csővégtől induló és a cső „hasi” oldalán mutatózó szemsorvadásban részben a kisebb ezerszem tömegben (magnméret, hl-tömeg) mutatkozott meg. E tekintetben a legkiválóbb példának Iregszemcsét és Békéscsabát említhetjük.

## A táblázatokról és ábrákról:

A táblázatok a már megszokott formátumúak és eéredzettségűek. Az "Összesített" táblázatok (termés szerint a legnagyobbtól a legkisebbig rendezve) termés és szemnedvességet tartalmazó oszlopait használtuk fel az xy diagramok elkészítéséhez, míg az "Összes termés\_hely" táblázatokot termés szerint, majd helyi átlag szerint a legnagyobbtól a legkisebbig rendezve) a termésstabilitás/kockázat trendjének jellemzésére.

Ez utóbbiak kezelhetőségét az auto-szűrő bekapcsolásával tettük lehetővé, ugyanis a kísérletenkénti nagy számú hibrid trendvonalai az összes hibrid egyidejű szemléletét erősen zavarja. A gyakorlatban viszont nem egyszerre foglalkozunk a hibridekkel, hanem a beérkező ajánlatok alapján egy kiválasztott, elődleges hibridhez hasonlítunk és hozunk döntést. A szűrő nem csak a trendvonalak, hanem a táblázaton belüli számok alapján is megkönnyíti a választást. A számok azért fontosak, mert rávilágítanak a hibridek egyes termőhelyek közötti ingadozásra. Ennek akkor van különös jelentősége, ha ismerjük is a helyek közötti valódi különbségeket (talajféleség, talajerő, vízállás, időjárás, ...stb.). A különbségek felfedezését és becslését a cellák automatikus színezése segíti.

HU

**Sorrend**

**Fajták**

**Szemtermés**

**Töréskori szemnedvesség**

**50 %nővirágzás vetéstől**

**Cső alatt letört tő**

**Megdőlő tő**

**Szárszilárdsági hiba**

Korai

**Közép**

Késői

**Összesített**

Összes Termés\_hely

**szemnedvesség**

EN

Ranking

Hybrids

Grain Yield

Grain moisture at harvest

date of flowering from planting

Broken stalk under ear

lodged plants

sum of stalk problems

Early

Medium

Late

Komplex

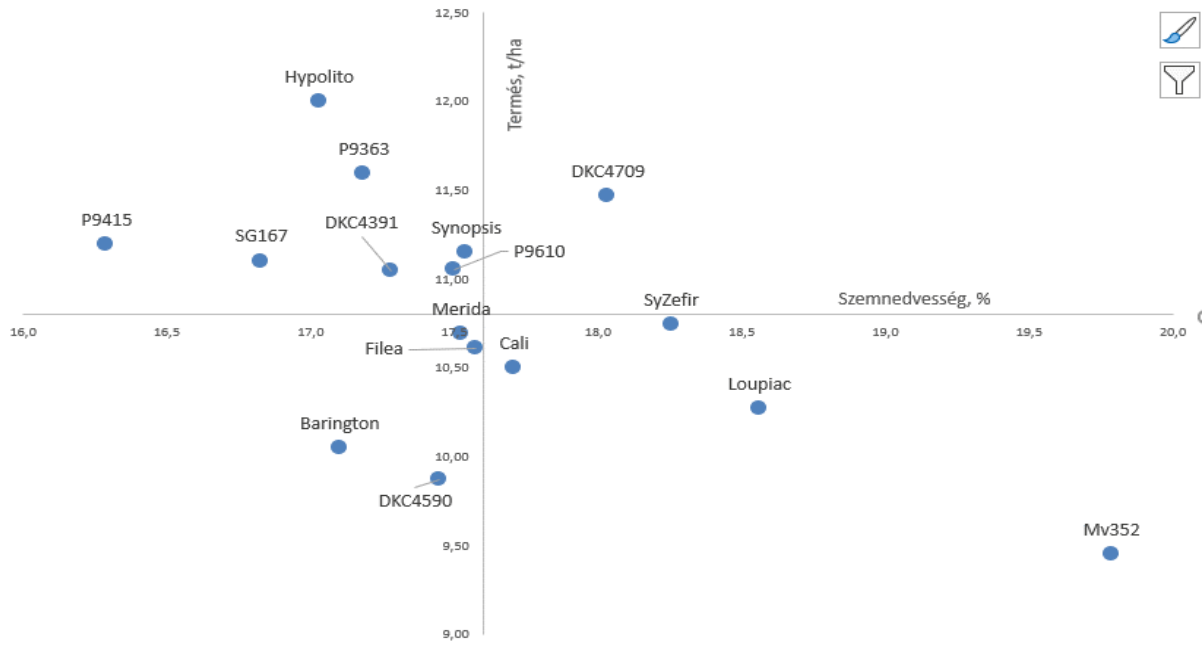
All locations by yield

All loci by moisture

Hybrid kód	Hybrid neve	Maturity group Érésidő besorolás	Maturity group Érésidő besorolás	Origin of Hybrid Forgalomba hozó	Applicant Bejelentő
1	Cali	korai	Early	SAATEN-UNION	SAATEN-UNION
2	DKC4391	korai	Early	DEKALB	Recrea Kft
3	DKC4709	korai	Early	DEKALB	Recrea Kft
4	DKC4590	korai	Early	DEKALB	Bonafarm
5	Hypolito	korai	Early	KWS	Légrádi Miklós
6	Loupiac	korai	Early	KITE	KITE
7	Merida	korai	Early	KITE	KITE
8	Mv352	korai	Early	Martonvásár	Marton Genetics
9	P9363	korai	Early	Pioneer	Bóly Töttös Zrt
10	P9415	korai	Early	Pioneer	Bonafarm
11	P9610	korai	Early	Pioneer	György G. Dániel
12	SG167	korai	Early	SeedGenetic	SeedGenetic
13	Filea	korai	Early	Souflet	Souflet
14	Barington	korai	Early	SAATEN-UNION	SAATEN-UNION
15	Synopsis	korai	Early	SAATEN-UNION	SAATEN-UNION
16	Sy Zefir	korai	Early	Syngenta	Bonafarm
1	Armagnac	közép	Medium	KITE	KITE
2	Cadixxio Duo	közép	Medium	RAGT	Bonafarm
3	Corassano	közép	Medium	Syngenta	KITE
4	DKC4897	közép	Medium	DEKALB	Recrea Kft
5	DKC4943	közép	Medium	DEKALB	Gráf Krisztián
6	DKC5092	közép	Medium	DEKALB	Recrea Kft
7	Fidencio	közép	Medium	KITE	KITE
8	Fornad	közép	Medium	KITE	KITE
9	Kabaretto	közép	Medium	SAATEN-UNION	SAATEN-UNION
10	KWS Inteligens	közép	Medium	KWS	KITE
11	Mendy	közép	Medium	SAATEN-UNION	SAATEN-UNION
12	Mg440	közép	Medium	Marton Genetics	Marton Genetics
13	P0023	közép	Medium	Pioneer	Bóly Töttös Zrt
14	P9903	közép	Medium	Pioneer	MKK
15	P9978	közép	Medium	Pioneer	Bonafarm
16	Extasia	közép	Medium	Souflet	Souflet
1	DKC5542	Késői	Late	DEKALB	Bonafarm
2	DKC5685	Késői	Late	DEKALB	Recrea Kft
3	Device	Késői	Late	Souflet	Souflet
4	P0217	Késői	Late	Pioneer	Simon Kft
5	Kalabre	Késői	Late	KITE	KITE
6	P0725	Késői	Late	Pioneer	Győzelem
7	P9911	Késői	Late	Pioneer	Bóly Töttös Zrt

Locí	trials	Density	Type of trial	Country	Date of planting	Plot length
Kísérleti hely	kísérletek	Tervezett sűrűség növény/ha	Kísérlet típusa	Ország	Vetés dátuma	Parcella hossza, m
Békéscsaba	<u>Korai, Középérésű, Késői érésű</u>	65 000	Normál	HU	2021.04.30	9,2
Bóly	<u>Korai, Középérésű, Késői érésű</u>	65 000	Normál	HU	2021.05.02	9,2
Bóly	<u>Korai, Középérésű, Késői érésű</u>	55 000	tőszámkís	HU	2021.05.02	9,2
Bóly	<u>Korai, Középérésű, Késői érésű</u>	65 000	tőszámkís	HU	2021.05.02	9,2
Bóly	<u>Korai, Középérésű, Késői érésű</u>	75 000	tőszámkís	HU	2021.05.02	9,2
Bóly	<u>Korai, Középérésű, Késői érésű</u>	85 000	tőszámkís	HU	2021.05.02	9,2
Bozzai	<u>Korai, Középérésű, Késői érésű</u>	65 000	Normál	HU	2021.04.28	9,2
Dalmand	<u>Korai, Középérésű, Késői érésű</u>	65 000	Normál	HU	2021.04.29	9,2
Hajdúböszörmény	<u>Korai, Középérésű, Késői érésű</u>	65 000	Normál	HU	2021.05.06	9,2
Iregszemcse	<u>Korai, Középérésű, Késői érésű</u>	65 000	Szegélyha	HU	2021.04.24	9,32
Iregszemcse	<u>Korai, Középérésű, Késői érésű</u>	65 000	Szegélyha	HU	2021.04.24	7,86
Ivankovo	<u>Korai, Középérésű, Késői érésű</u>	65 000	Normál	HR	2021.05.06	9,2
Makó	<u>Korai, Középérésű, Késői érésű</u>	65 000	Normál	HU	2021.04.25	9,2
Mosonmagyaróvár	<u>Korai, Középérésű, Késői érésű</u>	65 000	Normál	HU	2021.04.27	9,2
Taktaharkány	<u>Korai, Középérésű, Késői érésű</u>	65 000	Normál	HU	2021.05.05	9,2

Top20 termés víz diagram, Korai csoport, 2021



## Kisparcellás fajta-összehasonlító kísérletek 2021 - Korai érésű hibridek csoportja

## Small plot comparative variety trials 2021 - Early maturity group

Viszonyítás: csökkenő sorrend / descending

Sorrend	Fajták	Szemtermés			Töréskori szemnedvesség			50 % nővirágzás vetéstől		Cső alatt letört tő		Megdőlő tő		Szárzilárdásági hiba	
		t/ha	% <sup>a</sup>	% <sup>b</sup>	%	elt. <sup>a</sup>	elt. <sup>b</sup>	nap	elt. <sup>a</sup>	%	elt. <sup>a</sup>	%	elt. <sup>a</sup>	%	elt. <sup>a</sup>
1	Hypolito	<b>12,00</b>	111,1	<b>100,0</b>	17,0	-0,6	0,7	72,8	0	0,4	-0,3	0,1	-0,1	0,2	-0,2
2	P9363	11,59	107,3	96,6	17,2	-0,4	0,9	71,5	-1	0,4	-0,2	0,3	0,1	0,4	0,0
3	DKC4709	11,47	106,2	95,6	18,0	0,4	1,7	72,6	0	0,4	-0,2	0,0	-0,2	0,2	-0,2
4	P9415	11,19	103,7	93,3	<b>16,3</b>	-1,3	0,0	72,1	-1	0,7	0,0	0,5	0,3	0,6	0,2
5	Synopsis	11,15	103,2	92,9	17,5	-0,1	1,3	72,6	0	0,6	0,0	0,0	-0,2	0,3	-0,1
6	SG167	11,10	102,8	92,5	16,8	-0,8	0,5	75,7	3	0,8	0,2	0,6	0,4	0,7	0,3
7	P9610	11,05	102,4	92,1	17,5	-0,1	1,2	71,6	-1	0,5	-0,2	0,3	0,1	0,4	0,0
8	DKC4391	11,04	102,3	92,1	17,3	-0,3	1,0	73,1	0	0,7	0,0	0,1	-0,2	0,4	-0,1
9	SyZefir	10,74	99,5	89,5	18,3	0,7	2,0	72,8	0	1,0	0,3	0,0	-0,2	0,5	0,1
10	Merida	10,69	99,0	89,1	17,5	-0,1	1,2	73,5	1	0,6	-0,1	0,2	0,0	0,4	0,0
11	Filea	10,61	98,2	88,4	17,6	0,0	1,3	72,2	-1	0,6	-0,1	0,4	0,2	0,5	0,0
12	Cali	10,50	97,2	87,5	17,7	0,1	1,4	71,9	-1	1,1	0,4	0,3	0,1	0,7	0,2
13	Loupiac	10,27	95,1	85,6	18,6	1,0	2,3	73,0	0	0,6	-0,1	0,1	-0,1	0,4	-0,1
14	Barington	10,05	93,1	83,8	17,1	-0,5	0,8	70,4	-2	0,7	0,0	0,1	-0,1	0,4	-0,1
15	DKC4590	9,87	91,4	82,3	17,4	-0,2	1,2	72,9	0	0,8	0,2	0,2	0,0	0,5	0,1
16	Mv352	9,45	87,5	78,8	19,8	2,2	3,5	74,7	2	0,6	-0,1	0,1	-0,1	0,4	-0,1
	<b>Átlag</b>	<b>10,80</b>	<b>100,00</b>	-	<b>17,60</b>	<b>0,00</b>	-	<b>72,71</b>	<b>0,00</b>	<b>0,65</b>	<b>0,00</b>	<b>0,20</b>	<b>0,00</b>	<b>0,43</b>	<b>0,00</b>
	SzD <sub>5%</sub>	0,28			0,30			0,66		n.s.		0,25		0,27	
	C.V. %	1,76			1,20			0,65		54,73		82,73		45,73	
	Helyek száma	15			15			7		15		15		15	

Átlag - csoportátlag az összes szereplő figyelembe vételével

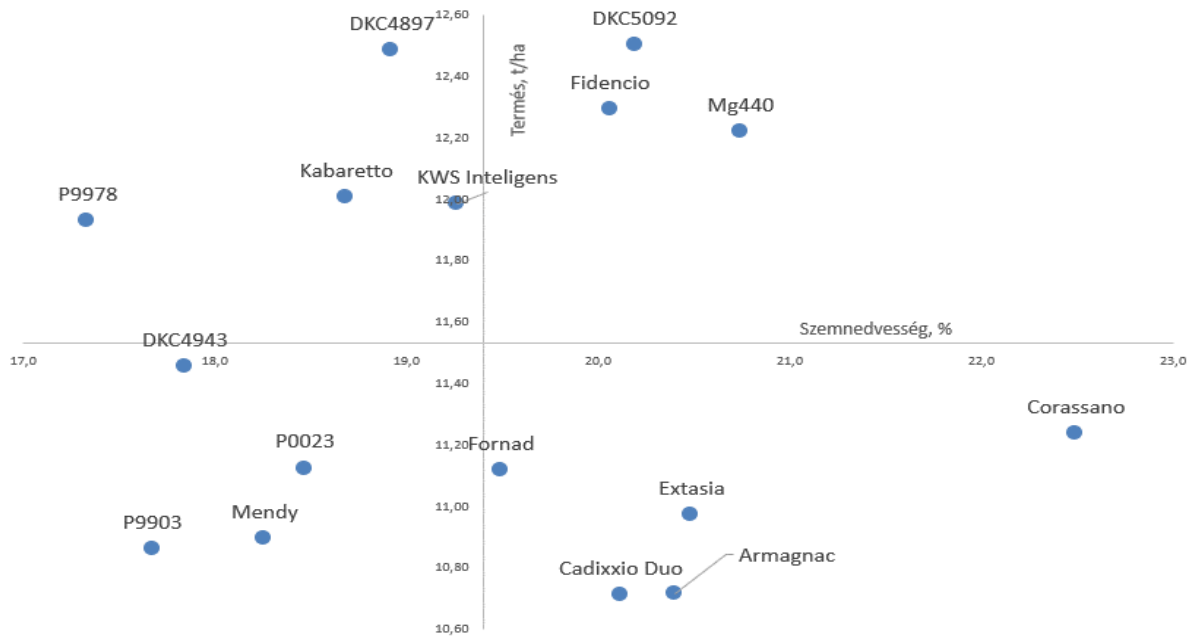
% a - átlaghoz viszonyított relatív mennyiség

% b - maximumhoz viszonyított relatív mennyiség

elt. a - átlaghoz viszonyított abszolút eltérés

elt. b - minimumhoz viszonyított abszolút eltérés

Top20 termés víz diagram, Középerésű csoport, 2021



## Kisparcellás fajta-összehasonlító kísérletek 2021 - Középerésű hibridek csoportja

## Small plot comparative variety trials 2021 - Medium maturity group

Viszonyítás: csökkenő sorrend / descending

Sorrend	Fajták	Szemtermés			Töréskori szemnedvesség			50 % nővirágzás vetéstől		Cső alatt letört tő		Megdőlő tő		Szárszilárdtsági hiba	
		t/ha	% <sup>a</sup>	% <sup>b</sup>	%	elt. <sup>a</sup>	elt. <sup>b</sup>	nap	elt. <sup>a</sup>	%	elt. <sup>a</sup>	%	elt. <sup>a</sup>	%	elt. <sup>a</sup>
1	DKC5092	12,50	108,4	100,0	20,2	0,8	2,9	71,2	-2	0,5	-0,2	0,7	-0,2	0,6	-0,2
2	DKC4897	12,48	108,3	99,9	18,9	-0,5	1,6	73,6	0	0,5	-0,2	0,5	-0,4	0,5	-0,3
3	Fidencio	12,29	106,6	98,3	20,1	0,7	2,7	72,8	0	0,6	-0,1	0,5	-0,4	0,6	-0,2
4	Mg440	12,22	106,0	97,7	20,7	1,3	3,4	72,1	-1	0,4	-0,3	0,3	-0,5	0,4	-0,4
5	Kabaretto	12,00	104,1	96,0	18,7	-0,7	1,3	72,8	0	0,7	0,0	1,8	0,9	1,2	0,4
6	KWS Intelligens	11,98	103,9	95,9	19,3	-0,1	1,9	72,4	-1	0,6	-0,1	1,1	0,3	0,8	0,1
7	P9978	11,93	103,5	95,4	17,3	-2,1	0,0	72,1	-1	0,6	-0,1	1,1	0,2	0,8	0,1
8	DKC4943	11,45	99,3	91,6	17,8	-1,6	0,5	72,5	-1	0,3	-0,4	1,0	0,1	0,6	-0,1
9	Corassano	11,24	97,4	89,9	22,5	3,1	5,2	75,4	2	0,9	0,2	0,4	-0,5	0,6	-0,1
10	P0023	11,12	96,5	89,0	18,5	-0,9	1,1	73,3	0	1,5	0,8	1,1	0,2	1,3	0,5
11	Fornad	11,12	96,4	88,9	19,5	0,1	2,2	71,2	-2	0,7	0,0	0,8	-0,1	0,7	0,0
12	Extasia	10,97	95,1	87,8	20,5	1,1	3,2	73,8	1	0,6	0,0	0,8	-0,1	0,7	-0,1
13	Mendy	10,89	94,5	87,2	18,3	-1,1	0,9	73,0	0	1,0	0,3	1,1	0,3	1,1	0,3
14	P9903	10,86	94,2	86,9	17,7	-1,7	0,3	73,6	0	0,8	0,2	1,5	0,6	1,2	0,4
15	Armagnac	10,71	92,9	85,7	20,4	1,0	3,1	75,5	2	0,6	-0,1	0,7	-0,2	0,6	-0,2
16	Cadixio Duo	10,71	92,9	85,7	20,1	0,7	2,8	76,3	3	0,7	0,0	0,4	-0,4	0,6	-0,2
	<b>Átlag</b>	<b>11,53</b>	<b>100,0</b>	<b>-</b>	<b>19,4</b>	<b>0,0</b>	<b>-</b>	<b>73,2</b>	<b>0,0</b>	<b>0,7</b>	<b>0,0</b>	<b>0,9</b>	<b>0,0</b>	<b>0,8</b>	<b>0,0</b>
	SzD <sub>5%</sub>	0,32			0,30			1,35		0,52		0,60		0,42	
	C.V. %	1,93			1,09			1,32		55,63		45,94		37,26	
	Helyek száma	15			15			7		15		15		15	

Átlag - csoportátlag az összes szereplő figyelembe vételével

% a - átlaghoz viszonyított relatív mennyiség

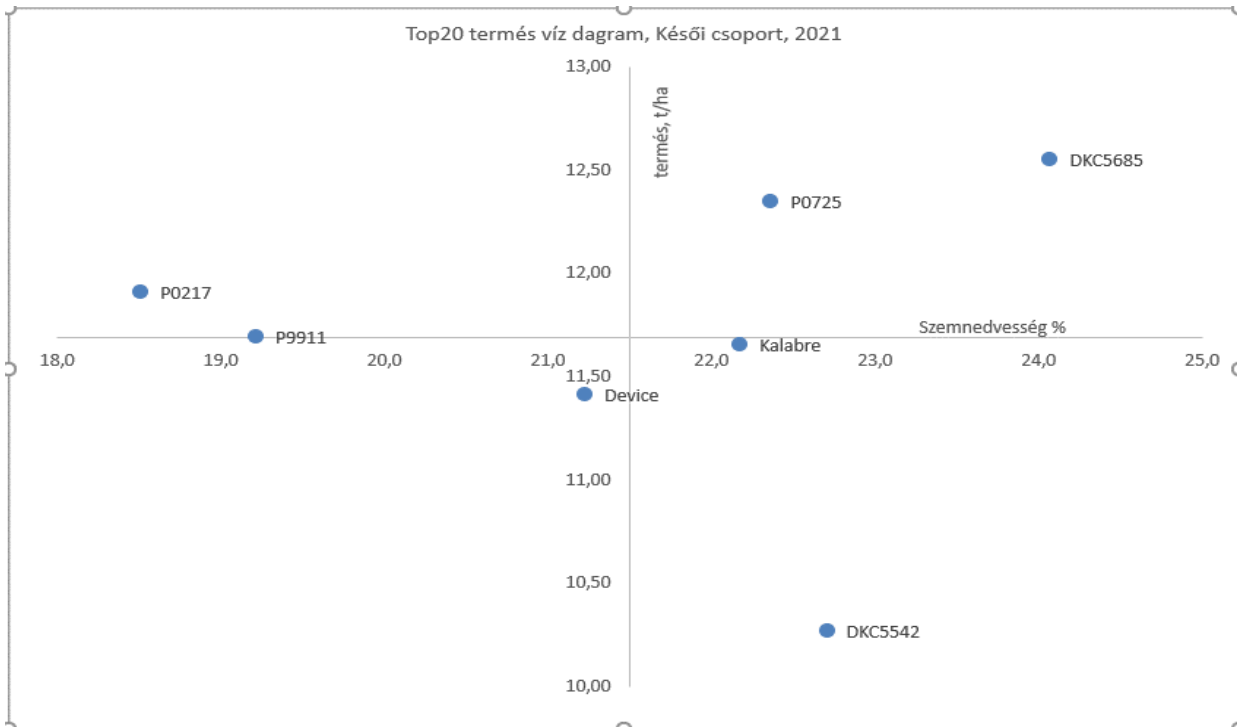
% b - maximumhoz viszonyított relatív mennyiség

elt. a - átlaghoz viszonyított abszolút eltérés

elt. b - minimumhoz viszonyított abszolút eltérés



Top20 termés víz diagram, Késői csoport, 2021



## Kisparcellás fajta-összehasonlító kísérletek 2021 - Késői érésű hibridek csoportja

## Small plot comparative variety trials 2021 - Late maturity group

Viszonyítás: csökkenő sorrend / descending

Sorrend	Fajták	Szemtermés			Töréskori szemnedvesség			50 % növirágzás vetéstől		Cső alatt letört tő		Megdőlő tő		Szárzilárdási hiba	
		t/ha	% <sup>a</sup>	% <sup>b</sup>	%	elt. <sup>a</sup>	elt. <sup>b</sup>	nap	elt. <sup>a</sup>	%	elt. <sup>a</sup>	%	elt. <sup>a</sup>	%	elt. <sup>a</sup>
1	DKC5685	<b>12,55</b>	107,4	<b>100,0</b>	24,1	2,6	5,6	77,6	1,3	0,9	0,1	0,7	-0,1	0,8	0,0
2	P0725	12,34	105,6	98,3	22,4	0,9	3,9	79,2	2,8	0,9	0,1	1,2	0,5	1,0	0,3
3	P0217	11,91	101,9	94,9	<b>18,5</b>	-3,0	0,0	74,0	-2,3	0,6	-0,2	0,9	0,2	0,8	0,0
4	P9911	11,69	100,0	93,2	19,2	-2,3	0,7	73,3	-3,1	0,5	-0,2	0,8	0,1	0,7	-0,1
5	Kalabre	11,65	99,7	92,8	22,2	0,7	3,7	77,0	0,7	0,8	0,0	0,5	-0,2	0,7	-0,1
6	Devise	11,41	97,6	90,9	21,2	-0,2	2,7	74,0	-2,3	0,9	0,1	0,3	-0,5	0,6	-0,2
7	DKC5542	10,27	87,8	81,8	22,7	1,2	4,2	79,3	2,9	0,9	0,1	0,9	0,1	0,9	0,1
	<b>Átlag</b>	<b>11,69</b>	<b>100,0</b>	-	<b>21,5</b>	<b>0,0</b>	-	<b>76,3</b>	<b>0,0</b>	<b>0,8</b>	<b>0,0</b>	<b>0,8</b>	<b>0,0</b>	<b>0,8</b>	<b>0,0</b>
	SzD <sub>5%</sub>	0,28			0,4			1,4		n.s.		0,6		n.s.	
	C.V. %	1,55			1,3			1,3		37,1		46,3		28,7	
	Helyek száma	15			15			15		15		15		15	

Átlag - csoportátlag az összes szereplő figyelembe vételével

% a - átlaghoz viszonyított relatív mennyiség

% b - maximumhoz viszonyított relatív mennyiség

elt. a - átlaghoz viszonyított abszolút eltérés

elt. b - minimumhoz viszonyított abszolút eltérés

## Kisparcellás fajta-összehasonlító kísérletek 2021

## Small plot comparative variety trials 2021

Korai éréscsoport - Terméseredmények, t/ha / Early maturity group - Harvest results, t/ha

Kísérleti helyek / Trial locations

	Taktaharkány	Bóly 85e	Mosonmagyaróvár	Bóly 65e	Bóly1	Bóly 75e	Hajduböszörmény	Bóly 55e	Bozzai	Békéscsaba	Ivankovo	Dalmand	Makó	Iregszemce 2	Iregszemce 1	Átlag	Eltérés a főátlagtól	
	2	2	2	3	3	3	3	3	3	5	5	5	5	5	6			
5	Hypolito	16,17	14,72	14,46	14,09	14,63	14,13	14,38	13,52	13,21	9,70	9,97	8,83	7,88	7,83	6,40	12,00	1,20
9	P9363	14,86	14,29	13,57	13,34	13,45	13,16	13,25	12,36	12,68	10,86	8,71	8,56	8,88	8,81	7,05	11,59	0,79
3	DKC4709	14,58	14,19	13,53	13,41	13,63	12,94	13,29	12,07	12,74	8,97	8,65	8,90	9,73	7,78	7,60	11,47	0,67
10	P9415	13,86	13,88	14,00	13,75	13,44	13,40	13,06	12,22	11,94	9,32	8,52	8,47	6,90	7,83	7,32	11,19	0,40
15	Synopsis	14,16	13,40	13,64	12,80	13,39	13,35	13,00	11,92	12,23	10,54	7,71	7,98	8,49	7,65	6,93	11,15	0,35
12	SG167	15,33	13,87	13,68	14,22	13,42	13,47	12,74	13,16	11,72	6,98	8,26	7,64	9,32	6,89	5,77	11,10	0,30
11	P9610	14,64	13,99	13,09	13,39	13,14	12,67	12,95	12,11	12,30	10,08	8,58	8,25	5,47	7,60	7,53	11,05	0,26
2	DKC4391	14,94	13,56	12,84	12,91	13,35	13,07	12,45	11,97	11,79	8,71	7,45	8,11	9,41	7,37	7,71	11,04	0,25
16	SyZefir	14,24	13,64	12,90	13,52	12,50	13,42	13,07	11,31	11,55	7,66	7,95	7,75	8,37	7,13	6,07	10,74	-0,06
7	Merida	14,32	13,40	13,29	12,96	13,27	12,77	12,81	12,60	11,08	9,41	7,69	7,83	6,42	6,78	5,72	10,69	-0,11
13	Filea	14,04	13,40	13,30	12,71	12,79	12,31	12,81	11,33	11,68	6,77	8,16	7,81	8,19	7,02	6,80	10,61	-0,19
1	Cali	13,74	13,12	12,19	12,36	12,29	12,32	12,31	11,54	11,98	8,53	7,81	7,18	9,01	5,54	7,56	10,50	-0,30
6	Loupiac	13,70	12,36	12,59	12,42	12,46	12,31	12,58	11,49	11,81	9,27	7,47	7,40	5,97	6,86	5,30	10,27	-0,53
14	Barington	12,16	12,38	12,54	12,16	12,37	12,32	11,31	11,47	11,25	9,48	7,25	7,24	6,08	6,84	5,85	10,05	-0,75
4	DKC4590	13,24	12,80	12,38	11,81	11,67	12,57	11,81	10,97	10,65	7,34	6,24	7,09	7,40	6,43	5,70	9,87	-0,93
8	Mv352	12,00	12,21	11,64	12,10	11,46	11,65	12,24	10,93	10,33	8,44	6,03	6,82	4,81	6,29	4,75	9,45	-1,35
	<b>Átlag</b>	<b>14,12</b>	<b>13,45</b>	<b>13,10</b>	<b>13,00</b>	<b>12,95</b>	<b>12,87</b>	<b>12,75</b>	<b>11,94</b>	<b>11,81</b>	<b>8,88</b>	<b>7,90</b>	<b>7,87</b>	<b>7,65</b>	<b>7,17</b>	<b>6,51</b>	<b>10,80</b>	<b>0,00</b>
	<b>Maximum</b>	<b>16,17</b>	<b>14,72</b>	<b>14,46</b>	<b>14,22</b>	<b>14,63</b>	<b>14,13</b>	<b>14,38</b>	<b>13,52</b>	<b>13,21</b>	<b>10,86</b>	<b>9,97</b>	<b>8,90</b>	<b>9,73</b>	<b>8,81</b>	<b>7,71</b>	<b>12,00</b>	
	<b>Minimum</b>	<b>12,00</b>	<b>12,21</b>	<b>11,64</b>	<b>11,81</b>	<b>11,46</b>	<b>11,65</b>	<b>11,31</b>	<b>10,93</b>	<b>10,33</b>	<b>6,77</b>	<b>6,03</b>	<b>6,82</b>	<b>4,81</b>	<b>5,54</b>	<b>4,75</b>	<b>9,45</b>	
	SzD <sub>5%</sub>	0,66	0,68	0,72	0,75	0,80	0,81	0,83	0,65	0,70	2,23	0,86	0,79	1,32	0,95	1,46		
	C.V. %	3,29	3,58	3,88	4,08	4,32	4,41	4,57	3,82	4,18	17,66	7,68	7,03	12,19	6,21	10,57		

5 7 12 9 6 8 4 10 13 1 11 2 3 15 14  
 4,17 2,51 2,82 2,41 3,17 2,47 3,07 2,60 2,88 4,09 3,94 2,09 4,92 3,27 2,97

## Középérésű csoport- Terméseredmények, t/ha / - Medium maturity group - Harvest results, t/ha

## Kísérleti helyek / Trial locations

	Taktaharkány	Bóly 8se	Mosonmagyaróvár	Bóly1	Bóly 7se	Bozzai	Bóly 6se	Bóly 5se	Békéscsaba	Hajdúszörmény	Makó	Ivankovo	Dalmand	Irgszemcse 2	Irgszemcse 1	Átlag	Eltérés a főátlagtól
	2	2	2	2	2	2	3	3	3	3	4	5	5	5	6		
6 DKC5092	16,14	15,58	14,58	14,46	14,94	13,98	13,32	12,96	13,45	11,54	11,18	10,33	8,83	8,53	7,69	12,50	0,97
4 DKC4897	15,49	14,91	15,00	14,37	14,79	13,81	13,68	13,63	12,61	12,14	11,69	9,40	9,41	8,25	8,07	12,48	0,95
7 Fidencio	15,20	14,67	15,21	14,59	14,37	13,77	13,16	13,22	12,94	11,54	12,33	9,09	9,00	8,06	7,24	12,29	0,76
12 Mg440	15,25	15,39	14,78	14,29	14,49	13,49	13,63	13,43	12,42	11,51	10,92	9,94	8,99	8,07	6,65	12,22	0,69
9 Kabaretto	15,66	14,83	13,94	13,89	13,49	13,49	13,28	13,13	11,40	12,02	11,39	9,54	8,38	8,77	6,83	12,00	0,47
10 KWS Inteligens	15,41	14,92	14,95	14,43	14,23	13,68	13,11	12,82	12,08	11,78	10,61	9,29	8,51	7,67	6,25	11,98	0,45
15 P9978	15,54	14,32	14,52	14,11	14,23	13,49	13,13	12,75	10,89	11,91	10,35	9,12	8,62	9,09	6,85	11,93	0,40
5 DKC4943	14,82	14,22	13,62	13,49	13,32	12,46	12,89	11,73	11,23	10,77	10,62	8,37	8,78	8,16	7,36	11,45	-0,08
3 Corassano	14,52	13,66	13,86	13,58	12,82	13,12	12,20	11,63	12,24	11,21	10,19	8,82	7,71	7,25	5,72	11,24	-0,29
13 P0023	14,41	14,17	14,38	13,74	13,40	12,81	12,60	12,85	10,70	11,03	7,68	8,63	7,55	6,89	5,99	11,12	-0,41
8 Fornad	14,51	13,65	14,50	13,20	13,11	12,63	12,08	11,93	11,55	11,24	9,83	8,15	7,66	6,80	5,92	11,12	-0,41
16 Extasia	14,28	13,59	13,84	12,82	12,76	12,31	12,14	11,70	11,63	10,70	9,68	7,45	8,50	7,31	5,81	10,97	-0,56
11 Mendy	15,06	14,18	14,14	12,83	13,18	13,19	12,68	12,91	10,04	10,75	9,43	6,86	6,62	6,35	5,19	10,89	-0,64
14 P9903	15,21	13,82	13,93	12,81	13,31	11,56	12,43	12,82	9,24	10,37	8,18	8,31	8,01	7,48	5,40	10,86	-0,67
1 Armagnac	14,16	13,26	13,57	12,35	12,20	12,31	11,54	11,55	11,20	10,69	9,44	8,10	8,39	6,86	5,10	10,71	-0,82
2 Cadixio Duo	13,85	13,18	13,44	13,03	12,77	11,89	11,85	11,81	9,89	9,57	11,46	7,47	7,73	6,65	6,06	10,71	-0,82
<b>Átlag</b>	<b>14,97</b>	<b>14,27</b>	<b>14,27</b>	<b>13,62</b>	<b>13,59</b>	<b>13,00</b>	<b>12,73</b>	<b>12,55</b>	<b>11,47</b>	<b>11,17</b>	<b>10,31</b>	<b>8,68</b>	<b>8,29</b>	<b>7,64</b>	<b>6,38</b>	<b>11,53</b>	<b>0,00</b>
<b>Maximum</b>	<b>16,14</b>	<b>15,58</b>	<b>15,21</b>	<b>14,59</b>	<b>14,94</b>	<b>13,98</b>	<b>13,68</b>	<b>13,63</b>	<b>13,45</b>	<b>12,14</b>	<b>12,33</b>	<b>10,33</b>	<b>9,41</b>	<b>9,09</b>	<b>8,07</b>	<b>12,50</b>	
<b>Minimum</b>	<b>13,85</b>	<b>13,18</b>	<b>13,44</b>	<b>12,35</b>	<b>12,20</b>	<b>11,56</b>	<b>11,54</b>	<b>11,55</b>	<b>9,24</b>	<b>9,57</b>	<b>7,68</b>	<b>6,86</b>	<b>6,62</b>	<b>6,35</b>	<b>5,10</b>	<b>10,71</b>	
SzD <sub>5%</sub>	0,65	0,78	0,56	0,72	0,67	0,72	0,77	0,57	2,30	0,74	2,25	1,15	0,80	0,70	1,24		
C.V. %	3,04	3,83	2,77	3,74	3,46	3,90	4,24	3,17	14,14	4,69	15,36	9,30	6,76	4,27	9,15		

5 7 12 6 8 13 9 10 1 4 3 11 2 15 14  
**2,29 2,40 1,76 2,23 2,74 2,42 2,15 2,09 4,21 2,57 4,65 3,47 2,79 2,75 2,97**

Fajták	Taktaharkány	Bóly1	Bóly 75e	Bozzai	Bóly 85e	Bóly 55e	Mosonmagyaróvár	Bóly 65e	Hajdúszörmény	Békéscsaba	Makó	Ivankovo	Iregszemcse 2	Dalmand	Iregszemcse 1	Átlag	Eltérés a főátlagtól
	1	2	2	2	2	2	3	3	3	3	3	5	5	5	6		
2 DKC5685	17,03	15,30	14,83	13,91	14,04	13,83	14,24	12,97	11,92	14,22	12,16	9,92	8,51	8,17	7,17	12,55	0,86
6 P0725	16,24	15,35	14,48	13,12	14,69	13,93	13,63	13,77	13,06	12,54	11,72	10,06	8,62	7,44	6,46	12,34	0,65
4 P0217	15,42	14,72	13,81	14,42	13,31	13,06	13,22	12,65	12,59	10,21	12,03	9,44	8,89	7,92	6,90	11,91	0,22
7 P9911	15,33	14,35	13,24	13,86	12,97	13,14	12,12	12,87	12,21	12,00	11,34	8,92	8,16	7,90	6,92	11,69	0,00
5 Kalabre	14,81	14,49	13,74	13,06	13,12	12,05	12,73	12,98	12,09	12,18	10,99	8,83	9,22	8,32	6,15	11,65	-0,04
3 Device	14,50	14,03	13,42	13,23	12,87	12,69	11,89	12,00	11,12	12,44	11,23	8,48	8,27	8,03	6,97	11,41	-0,28
1 DKC5542	14,85	13,50	12,01	11,76	11,99	12,61	12,41	11,13	10,65	8,46	8,78	7,25	7,29	6,35	4,96	10,27	-1,42
<b>Átlag</b>	<b>15,45</b>	<b>14,53</b>	<b>13,65</b>	<b>13,34</b>	<b>13,28</b>	<b>13,04</b>	<b>12,89</b>	<b>12,62</b>	<b>11,95</b>	<b>11,72</b>	<b>11,18</b>	<b>8,99</b>	<b>8,42</b>	<b>7,73</b>	<b>6,51</b>	<b>11,69</b>	<b>0,00</b>
<b>Maximum</b>	<b>17,03</b>	<b>15,35</b>	<b>14,83</b>	<b>14,42</b>	<b>14,69</b>	<b>13,93</b>	<b>14,24</b>	<b>13,77</b>	<b>13,06</b>	<b>14,22</b>	<b>12,16</b>	<b>10,06</b>	<b>9,22</b>	<b>8,32</b>	<b>7,17</b>	<b>12,55</b>	
<b>Minimum</b>	<b>14,50</b>	<b>13,50</b>	<b>12,01</b>	<b>11,76</b>	<b>11,99</b>	<b>12,05</b>	<b>11,89</b>	<b>11,13</b>	<b>10,65</b>	<b>8,46</b>	<b>8,78</b>	<b>7,25</b>	<b>7,29</b>	<b>6,35</b>	<b>4,96</b>	<b>10,27</b>	
SzD <sub>5%</sub>	0,69	0,62	0,47	0,74	0,69	0,81	0,80	1,22	1,08	2,16	1,79	0,46	0,96	0,64	1,02		
C.V. %	2,99	2,89	2,31	3,71	3,52	4,16	4,18	6,52	6,07	12,42	10,77	3,42	4,68	5,61	6,39		

5 6 8 13 7 10 12 9 4 1 3 11 15 2 14  
**2,54 1,85 2,82 2,65 2,70 1,88 2,35 2,64 2,42 5,76 3,38 2,81 1,94 1,97 2,22**

Kisparcellás fajta-összehasonlító kísérletek 2021							Small plot comparative variety trials 2021											
Korai érécsoport - Szemnedvesség, % / Early maturity group - Grain moisture at harvest %																		
Kísérleti helyek / Trial locations																		
	Fajták	Békéscsaba	Dalmand	Makó	Hajduböszörmény	Taktaharkány	Bóly1	Bóly 85e	Bóly 75e	Bóly 65e	Bóly 55e	Ivankovo	Mosonmagyaróvár	Bozzai	Iregszemcse 1	Iregszemcse 2	Átlag	Eltérés a főátlagtól
1	Cali	16,73	15,00	16,25	17,03	17,98	18,61	18,08	18,38	18,86	18,36	14,80	24,83	17,28	16,75	16,70	17,71	0,10
2	DKC4391	14,10	14,75	16,10	16,43	17,20	18,75	18,33	18,51	18,93	17,98	14,10	24,65	16,68	16,25	16,50	17,28	-0,32
3	DKC4709	16,25	15,05	16,35	16,78	19,23	18,81	19,08	19,64	19,60	19,66	14,00	26,20	16,88	16,40	16,60	18,03	0,43
4	DKC4590	14,10	14,58	15,90	16,43	18,40	18,54	18,30	18,65	18,33	18,78	14,00	26,45	16,65	15,85	16,75	17,45	-0,16
5	Hypolito	15,48	14,70	15,95	16,15	16,38	17,18	17,11	17,59	17,16	17,03	13,88	25,98	16,98	16,70	17,20	17,03	-0,57
6	Loupiac	15,45	15,03	16,08	17,13	20,70	21,35	20,50	21,24	20,29	20,04	14,95	25,90	17,33	15,80	16,65	18,56	0,96
7	Merida	16,28	14,73	15,90	16,45	17,25	19,18	17,45	17,89	19,05	18,96	13,80	27,23	15,45	16,60	16,65	17,52	-0,08
8	Mv352	17,63	15,53	16,53	18,50	23,78	21,63	20,89	22,79	22,38	22,54	15,33	28,13	18,48	15,85	16,85	19,79	2,18
9	P9363	16,38	14,73	15,85	16,10	16,95	17,76	16,94	17,25	17,84	18,14	14,35	27,00	16,25	15,90	16,35	17,19	-0,42
10	P9415	13,40	14,43	15,35	15,63	15,93	16,69	16,44	16,74	16,55	16,34	13,70	24,40	15,68	16,40	16,70	16,29	-1,31
11	P9610	14,98	14,63	15,65	16,23	17,48	19,28	18,28	18,81	18,75	19,13	14,33	25,60	16,30	16,45	16,60	17,50	-0,11
12	SG167	13,10	14,43	15,48	16,05	16,60	16,95	16,91	17,23	17,45	18,14	13,55	27,35	16,55	16,35	16,30	16,83	-0,77
13	Filea	15,13	15,05	16,18	16,45	17,20	18,84	18,36	18,55	18,51	18,24	14,48	26,00	17,28	16,95	16,45	17,58	-0,03
14	Barington	14,48	15,00	15,80	16,35	17,35	17,98	17,61	17,79	18,06	18,15	14,45	24,85	16,25	16,10	16,30	17,10	-0,50
15	Synopsis	16,40	15,08	16,20	16,25	17,35	18,13	18,35	18,43	18,63	18,08	14,28	25,73	17,30	16,25	16,70	17,54	-0,06
16	SyZefir	14,88	14,90	16,13	16,55	20,25	20,00	18,59	19,43	19,91	20,09	14,33	28,20	17,18	16,70	16,70	18,25	0,65
	<b>Átlag</b>	<b>15,30</b>	<b>14,85</b>	<b>15,98</b>	<b>16,53</b>	<b>18,13</b>	<b>18,73</b>	<b>18,20</b>	<b>18,68</b>	<b>18,77</b>	<b>18,73</b>	<b>14,27</b>	<b>26,15</b>	<b>16,78</b>	<b>16,33</b>	<b>16,63</b>	<b>17,60</b>	<b>0,00</b>
	<b>Maximum</b>	<b>17,63</b>	<b>15,53</b>	<b>16,53</b>	<b>18,50</b>	<b>23,78</b>	<b>21,63</b>	<b>20,89</b>	<b>22,79</b>	<b>22,38</b>	<b>22,54</b>	<b>15,33</b>	<b>28,20</b>	<b>18,48</b>	<b>16,95</b>	<b>17,20</b>	<b>19,79</b>	
	<b>Minimum</b>	<b>13,10</b>	<b>14,43</b>	<b>15,35</b>	<b>15,63</b>	<b>15,93</b>	<b>16,69</b>	<b>16,44</b>	<b>16,74</b>	<b>16,55</b>	<b>16,34</b>	<b>13,55</b>	<b>24,40</b>	<b>15,45</b>	<b>15,80</b>	<b>16,30</b>	<b>16,29</b>	
	SzD <sub>5%</sub>	n.s.	0,23	0,40	0,46	0,85	0,80	0,72	0,84	0,76	0,88	0,28	1,08	0,49	0,48	n.s.		
	C.V. %	12,67	1,08	1,78	1,96	3,31	3,02	2,79	3,18	2,84	3,32	1,39	2,91	2,04	1,38	1,44		

Kisparcellás fajta-összehasonlító kísérletek 2021								Small plot comparative variety trials 2021										
Középérésű csoport- Szemnedvesség, % / - Medium maturity group - Grain moisture at harvest %																		
Kísérleti helyek / Trial locations																		
	Fajták	Békéscsaba	Dalmád	Makó	Hajdúszörmény	Taktaharkány	Bóly1	Bóly 85e	Bóly 75e	Bóly 65e	Bóly 55e	Ivankovo	Mosonmagyaróvár	Bozzai	Iregszemcse 1	Iregszemcse 2	Átlag	Eltérés a főátlagtól
1	Armagnac	19,68	16,25	17,30	18,45	23,75	22,63	23,33	22,31	22,68	21,48	14,93	27,73	20,73	17,20	17,55	<b>20,40</b>	1,00
2	Cadixxio Duo	18,53	15,53	19,43	19,80	21,65	21,23	21,34	22,60	21,49	22,33	15,00	28,18	20,60	16,90	17,20	<b>20,12</b>	0,72
3	Corassano	23,78	22,43	22,05	20,88	24,38	23,59	24,76	24,60	23,88	23,38	16,78	28,18	21,75	18,35	18,65	<b>22,49</b>	3,09
4	DKC4897	17,53	15,18	16,68	17,58	20,68	20,18	20,54	20,48	20,71	20,38	14,28	27,93	18,20	16,55	17,00	<b>18,92</b>	-0,48
5	DKC4943	17,90	15,10	16,98	16,83	18,28	19,24	18,01	18,60	18,10	18,88	14,13	25,20	17,23	16,45	16,75	<b>17,84</b>	-1,56
6	DKC5092	18,48	15,23	17,60	18,50	23,15	23,14	23,48	23,11	23,45	22,81	15,25	27,73	18,35	16,10	16,50	<b>20,19</b>	0,79
7	Fidencio	20,15	15,65	18,68	18,88	22,68	22,04	22,41	22,04	21,60	21,38	14,63	27,73	19,48	16,60	17,00	<b>20,06</b>	0,66
8	Fornad	18,95	15,03	16,90	17,38	20,58	22,15	21,33	22,66	22,00	21,28	14,53	27,33	18,45	16,75	17,10	<b>19,49</b>	0,09
9	Kabaretto	17,00	14,70	17,25	17,43	19,50	19,61	19,96	20,13	20,89	20,25	14,10	27,28	18,60	16,65	16,95	<b>18,69</b>	-0,72
10	KWS Inteligens	20,85	16,25	18,43	17,50	20,00	20,54	19,88	20,10	20,04	19,39	16,05	27,55	18,45	17,00	16,95	<b>19,26</b>	-0,14
11	Mendy	17,53	14,95	16,35	16,48	18,73	19,65	18,90	19,53	19,30	18,99	15,20	26,95	18,80	16,15	16,40	<b>18,26</b>	-1,14
12	Mg440	19,63	16,93	20,48	20,05	23,35	22,98	23,01	22,49	22,75	21,84	14,90	27,75	21,15	16,65	17,20	<b>20,74</b>	1,34
13	P0023	18,35	14,58	16,33	16,83	20,03	19,86	19,26	19,40	20,35	20,43	14,23	27,25	17,48	16,20	16,50	<b>18,47</b>	-0,93
14	P9903	16,25	14,88	16,25	16,28	18,63	18,54	17,59	19,25	18,98	19,10	14,10	26,40	16,58	15,95	16,35	<b>17,67</b>	-1,73
15	P9978	16,38	14,68	15,83	16,28	17,93	17,59	17,49	17,53	17,71	17,91	13,83	25,20	17,38	17,60	16,75	<b>17,34</b>	-2,07
16	Extasia	21,23	16,73	17,73	18,95	22,50	22,89	21,71	22,75	22,10	22,76	15,43	28,13	20,13	16,80	17,50	<b>20,49</b>	1,09
	<b>Átlag</b>	<b>18,89</b>	<b>15,88</b>	<b>17,76</b>	<b>18,00</b>	<b>20,99</b>	<b>20,99</b>	<b>20,81</b>	<b>21,10</b>	<b>21,00</b>	<b>20,78</b>	<b>14,83</b>	<b>27,28</b>	<b>18,96</b>	<b>16,74</b>	<b>17,02</b>	<b>19,40</b>	<b>0,00</b>
	<b>Maximum</b>	<b>23,78</b>	<b>22,43</b>	<b>22,05</b>	<b>20,88</b>	<b>24,38</b>	<b>23,59</b>	<b>24,76</b>	<b>24,60</b>	<b>23,88</b>	<b>23,38</b>	<b>16,78</b>	<b>28,18</b>	<b>21,75</b>	<b>18,35</b>	<b>18,65</b>	<b>22,49</b>	
	<b>Minimum</b>	<b>16,25</b>	<b>14,58</b>	<b>15,83</b>	<b>16,28</b>	<b>17,93</b>	<b>17,59</b>	<b>17,49</b>	<b>17,53</b>	<b>17,71</b>	<b>17,91</b>	<b>13,83</b>	<b>25,20</b>	<b>16,58</b>	<b>15,95</b>	<b>16,35</b>	<b>17,34</b>	
	SzD <sub>5%</sub>	2,64	1,13	1,53	1,23	1,37	1,05	1,17	1,07	0,99	0,87	0,52	0,87	0,92	0,88	0,79		
	C.V. %	9,83	5,00	6,08	4,81	4,58	3,53	3,96	3,57	3,30	2,96	2,45	2,23	3,41	2,46	2,17		

Kisparcellás fajta-összehasonlító kísérletek 2021								Small plot comparative variety trials 2021										
Késői érécsoport- Szemnedvesség, % / - Late maturity group - Grain moisture at harvest %																		
Kísérleti helyek / Trial locations																		
	Fajták	Békécsaba	Dalmand	Makó	Hajduböszörmény	Taktaharkány	Bóly1	Bóly 85e	Bóly 75e	Bóly 65e	Bóly 55e	Ivankovo	Mosonmagyaróvár	Bozzai	Iregszemcse 1	Iregszemcse 2	Átlag	Eltérés a főátlagtól
1	DKC5542	24,08	23,68	20,13	23,85	24,60	23,38	23,34	23,66	24,45	24,44	14,95	29,78	22,65	18,30	19,40	<b>22,71</b>	1,24
2	DKC5685	26,95	20,35	23,93	24,33	26,50	25,99	26,31	26,31	25,79	25,75	15,88	30,98	24,00	18,25	19,85	<b>24,08</b>	2,60
3	Device	23,60	15,60	19,65	21,40	24,88	23,54	22,91	22,80	22,94	23,24	14,90	28,50	20,88	16,40	17,25	<b>21,23</b>	-0,24
4	P0217	17,48	14,80	16,20	16,70	20,30	19,46	18,68	19,44	21,30	19,44	13,98	27,93	18,35	16,50	17,20	<b>18,52</b>	-2,96
5	Kalabre	26,83	19,50	20,93	19,98	24,20	22,99	23,85	24,43	25,06	22,74	15,98	30,40	21,08	16,60	18,15	<b>22,18</b>	0,71
6	P0725	26,90	24,03	20,90	19,60	24,15	22,74	22,03	23,00	22,45	23,01	16,83	30,58	22,75	17,70	18,90	<b>22,37</b>	0,90
7	P9911	21,80	16,78	17,75	18,00	19,08	19,65	19,11	19,00	20,41	19,28	14,55	29,38	18,68	17,10	17,75	<b>19,22</b>	-2,25
	<b>Átlag</b>	<b>23,95</b>	<b>19,25</b>	<b>19,93</b>	<b>20,55</b>	<b>23,39</b>	<b>22,53</b>	<b>22,32</b>	<b>22,66</b>	<b>23,20</b>	<b>22,56</b>	<b>15,29</b>	<b>29,65</b>	<b>21,20</b>	<b>17,26</b>	<b>18,36</b>	<b>21,47</b>	<b>0,00</b>
	<b>Maximum</b>	<b>26,95</b>	<b>24,03</b>	<b>23,93</b>	<b>24,33</b>	<b>26,50</b>	<b>25,99</b>	<b>26,31</b>	<b>26,31</b>	<b>25,79</b>	<b>25,75</b>	<b>16,83</b>	<b>30,98</b>	<b>24,00</b>	<b>18,30</b>	<b>19,85</b>	<b>24,08</b>	
	<b>Minimum</b>	<b>17,48</b>	<b>14,80</b>	<b>16,20</b>	<b>16,70</b>	<b>19,08</b>	<b>19,46</b>	<b>18,68</b>	<b>19,00</b>	<b>20,41</b>	<b>19,28</b>	<b>13,98</b>	<b>27,93</b>	<b>18,35</b>	<b>16,40</b>	<b>17,20</b>	<b>18,52</b>	
	SzD <sub>5%</sub>	2,19	1,85	1,90	1,67	1,05	1,29	1,23	1,25	2,81	1,05	0,63	0,80	1,15	0,75	0,97		
	C.V. %	6,15	6,49	6,41	5,47	3,02	3,86	3,70	3,71	8,15	3,13	2,77	1,81	3,64	1,78	2,15		



Kisparcellás fajta-összehasonlító kísérletek 2021							Small plot comparative variety trials 2021											
Korai éréscsoport - Letört tő % / Early maturity group - broken stalks %																		
Kísérleti helyek / Trial locations																		
	Fajták	Békéscsaba	Dalmand	Makó	Hajdúszörmény	Taktaharkány	Bóly1	Bóly 85e	Bóly 75e	Bóly 65e	Bóly 55e	Ivankovo	Mosonmagyaróvár	Bozzai	Iregszemce 1	Iregszemce 2	Átlag	Eltérés a főátlagtól
1	Cali	1,63	1,08	0,00	0,00	0,29	1,07	0,00	0,00	0,57	3,24	4,14	0,29	0,54	2,38	1,05	<b>1,09</b>	0,43
2	DKC4391	0,00	0,26	0,00	0,93	0,00	0,75	0,48	0,24	0,29	0,93	1,00	1,05	0,26	1,22	2,57	<b>0,66</b>	0,01
3	DKC4709	0,00	0,00	0,00	0,00	0,00	1,57	0,00	0,00	0,28	1,29	1,83	0,27	0,28	1,18	0,00	<b>0,45</b>	-0,21
4	DKC4590	2,28	0,59	0,55	0,00	1,11	1,13	0,00	0,00	0,54	0,66	3,72	0,27	0,00	0,00	1,54	<b>0,83</b>	0,17
5	Hypolito	2,67	0,00	0,00	0,00	0,00	0,51	0,00	0,25	0,29	0,67	1,31	0,00	0,00	0,00	0,00	<b>0,38</b>	-0,27
6	Loupiac	0,00	0,00	0,00	0,00	0,00	1,00	0,22	0,00	0,00	0,64	3,04	0,00	0,00	2,40	1,52	<b>0,59</b>	-0,07
7	Merida	0,00	0,53	0,00	0,00	0,59	0,25	0,26	0,51	0,32	1,98	3,22	0,00	0,26	0,00	1,04	<b>0,60</b>	-0,06
8	Mv352	0,28	0,56	0,00	0,00	0,00	0,00	0,22	0,00	0,00	0,00	1,04	0,00	1,10	2,34	3,05	<b>0,57</b>	-0,08
9	P9363	2,08	0,00	0,00	0,00	0,30	0,52	0,47	0,00	0,54	1,32	0,53	0,53	0,00	0,00	0,00	<b>0,42</b>	-0,23
10	P9415	3,75	0,26	0,00	0,00	0,00	1,37	0,00	0,51	0,57	2,03	0,78	0,00	0,55	0,00	0,51	<b>0,69</b>	0,03
11	P9610	0,00	0,00	0,26	0,00	0,00	0,82	0,00	0,78	0,91	2,01	1,34	0,27	0,00	0,62	0,53	<b>0,50</b>	-0,15
12	SG167	0,69	0,00	0,79	0,00	0,00	0,51	0,49	0,51	0,57	0,97	2,81	0,52	0,00	1,79	2,52	<b>0,81</b>	0,16
13	Filea	0,00	0,00	0,00	0,00	0,55	0,79	0,23	0,00	0,27	0,70	1,02	0,26	0,00	1,81	3,00	<b>0,58</b>	-0,08
14	Barington	0,51	0,55	0,54	0,26	0,00	0,26	0,00	0,23	0,85	1,28	2,40	0,26	0,00	1,22	2,06	<b>0,69</b>	0,04
15	Synopsis	0,51	0,27	0,00	0,00	0,60	1,00	0,25	0,00	0,85	0,98	2,32	0,00	0,27	0,00	2,05	<b>0,61</b>	-0,05
16	SyZefir	5,02	0,00	0,00	0,31	0,00	1,55	0,00	0,26	0,00	0,63	2,80	0,54	0,00	1,79	2,07	<b>1,00</b>	0,35
	<b>Átlag</b>	<b>1,21</b>	<b>0,26</b>	<b>0,13</b>	<b>0,09</b>	<b>0,21</b>	<b>0,82</b>	<b>0,16</b>	<b>0,20</b>	<b>0,43</b>	<b>1,21</b>	<b>2,08</b>	<b>0,27</b>	<b>0,20</b>	<b>1,05</b>	<b>1,47</b>	<b>0,65</b>	<b>0,00</b>
	<b>Maximum</b>	<b>5,02</b>	<b>1,08</b>	<b>0,79</b>	<b>0,93</b>	<b>1,11</b>	<b>1,57</b>	<b>0,49</b>	<b>0,78</b>	<b>0,91</b>	<b>3,24</b>	<b>4,14</b>	<b>1,05</b>	<b>1,10</b>	<b>2,40</b>	<b>3,05</b>	<b>1,09</b>	
	<b>Minimum</b>	<b>0,00</b>	<b>0,00</b>	<b>0,00</b>	<b>0,00</b>	<b>0,00</b>	<b>0,00</b>	<b>0,00</b>	<b>0,00</b>	<b>0,00</b>	<b>0,00</b>	<b>0,53</b>	<b>0,00</b>	<b>0,00</b>	<b>0,00</b>	<b>0,00</b>	<b>0,38</b>	
	SzD <sub>5%</sub>	n.s.	n.s.	0,50	n.s.	n.s.	n.s.	n.s.	n.s.	n.s.	n.s.	2,09	n.s.	0,62	n.s.	n.s.		
	C.V. %	197,72	270,53	266,17	535,65	267,80	104,53	253,16	295,51	186,29	161,35	70,67	177,46	213,97	121,76	101,65		

Kisparcellás fajta-összehasonlító kísérletek 2021							Small plot comparative variety trials 2021											
Középerésű csoport - Letört tő % / Medium maturity group - broken stalks %																		
Kísérleti helyek / Trial locations																		
	Fajták	Békéscsaba	Dalmand	Makó	Hajdúböszörmény	Taktaharkány	Bóly1	Bóly 85e	Bóly 75e	Bóly 65e	Bóly 55e	Ivankovo	Mosonmagyaróvár	Bozzai	Iregszemcse 1	Iregszemcse 2	Átlag	Eltérés a főátlagtól
1	Armagnac	0,00	0,00	0,53	0,00	0,00	2,29	0,23	0,00	0,00	0,66	3,43	0,26	0,25	0,60	0,00	0,55	-0,13
2	Cadixio Duo	0,00	0,00	0,26	0,00	0,00	0,99	0,00	0,00	0,28	1,29	3,91	0,53	0,52	1,19	1,00	0,66	-0,01
3	Corassano	0,00	0,00	0,26	0,00	0,30	1,80	0,23	0,00	0,00	1,31	4,82	0,56	0,00	1,86	1,96	0,87	0,20
4	DKC4897	0,00	0,00	0,54	0,00	0,28	0,77	0,22	0,25	0,28	0,33	1,52	0,52	0,51	0,00	2,61	0,52	-0,15
5	DKC4943	1,39	0,00	0,27	0,00	0,00	0,54	0,00	0,00	0,00	0,00	1,75	0,26	0,00	0,00	0,00	0,28	-0,40
6	DKC5092	0,00	0,00	0,27	0,00	0,00	1,04	0,00	0,76	0,28	0,66	2,68	0,52	0,00	0,00	1,02	0,48	-0,20
7	Fidencio	0,00	0,00	0,28	0,00	0,28	1,32	0,00	0,00	1,13	0,00	3,07	0,52	0,00	0,63	2,02	0,62	-0,06
8	Fornad	0,00	0,00	0,26	0,00	0,00	0,27	0,00	0,00	0,00	0,00	7,82	0,00	0,00	0,00	1,51	0,66	-0,02
9	Kabaretto	0,00	1,02	0,00	0,00	0,00	0,51	0,23	0,00	0,82	0,00	2,85	0,00	0,27	1,22	3,05	0,66	-0,01
10	KWS Inteligens	0,54	0,69	0,00	0,00	0,00	0,26	0,98	0,00	0,00	0,75	3,28	0,27	0,28	0,00	2,01	0,60	-0,07
11	Mendy	4,16	0,00	0,26	0,32	0,28	1,78	0,00	0,00	1,15	0,32	2,63	0,50	0,27	1,19	2,07	1,00	0,32
12	Mg440	0,00	0,00	0,27	0,00	0,00	0,25	0,22	0,24	0,28	0,33	2,33	0,26	0,00	0,60	0,50	0,35	-0,33
13	P0023	11,83	0,00	0,26	0,00	0,00	2,58	1,18	0,25	0,86	0,64	2,54	0,28	0,00	1,18	0,50	1,47	0,80
14	P9903	5,02	0,00	0,53	0,62	0,00	1,82	1,37	0,00	0,00	0,66	1,32	0,00	0,00	0,62	0,53	0,83	0,16
15	P9978	0,80	0,00	0,52	0,00	0,28	1,58	0,00	0,25	0,58	0,35	1,39	0,00	0,00	2,45	1,03	0,62	-0,06
16	Extasia	0,00	0,78	0,27	0,00	0,00	1,55	0,00	0,49	0,58	0,00	4,02	0,29	0,00	1,22	0,51	0,65	-0,03
	<b>Átlag</b>	<b>1,48</b>	<b>0,16</b>	<b>0,30</b>	<b>0,06</b>	<b>0,09</b>	<b>1,21</b>	<b>0,29</b>	<b>0,14</b>	<b>0,39</b>	<b>0,46</b>	<b>3,09</b>	<b>0,30</b>	<b>0,13</b>	<b>0,80</b>	<b>1,27</b>	<b>0,68</b>	<b>0,00</b>
	<b>Maximum</b>	<b>11,83</b>	<b>1,02</b>	<b>0,54</b>	<b>0,62</b>	<b>0,30</b>	<b>2,58</b>	<b>1,37</b>	<b>0,76</b>	<b>1,15</b>	<b>1,31</b>	<b>7,82</b>	<b>0,56</b>	<b>0,52</b>	<b>2,45</b>	<b>3,05</b>	<b>1,47</b>	
	<b>Minimum</b>	<b>0,00</b>	<b>0,00</b>	<b>0,00</b>	<b>0,00</b>	<b>0,00</b>	<b>0,25</b>	<b>0,00</b>	<b>0,00</b>	<b>0,00</b>	<b>0,00</b>	<b>1,32</b>	<b>0,00</b>	<b>0,00</b>	<b>0,00</b>	<b>0,00</b>	<b>0,28</b>	
	SzD <sub>5%</sub>	5,09	n.s.	n.s.	0,34	n.s.	1,45	n.s.	0,43	n.s.	n.s.	2,88	n.s.	n.s.	n.s.	n.s.		
	C.V. %	241,67	327,79	184,83	401,09	360,94	84,21	292,12	216,62	228,85	162,43	65,60	186,69	264,75	127,18	89,70		

## Kisparcellás fajta-összehasonlító kísérletek 2021

## Small plot comparative variety trials 2021

## Késői éréscsoport - Letört tő % / Late maturity group - broken stalks %

## Kísérleti helyek / Trial locations

	Fajták	Békéscsaba	Dalmand	Makó	Hajduböszörmény	Taktaharkány	Bóly1	Bóly 85e	Bóly 75e	Bóly 65e	Bóly 55e	Ivankovo	Mosonmagyaróvár	Bozzai	Iregszemce 1	Iregszemce 2	Átlag	Eltérés a főátlagtól
1	DKC5542	3,70	0,00	0,00	0,00	0,00	1,53	0,72	0,26	0,28	0,32	2,84	0,00	0,00	2,40	1,52	<b>0,90</b>	0,13
2	DKC5685	0,25	0,00	0,00	0,00	0,00	1,06	0,71	0,52	0,00	0,60	5,08	0,89	0,00	1,83	2,05	<b>0,87</b>	0,10
3	Device	0,00	0,55	0,26	0,00	0,58	2,46	0,00	0,00	0,00	0,00	4,64	0,68	0,55	1,20	2,01	<b>0,86</b>	0,09
4	P0217	0,00	0,00	0,00	0,00	0,00	0,26	0,96	0,26	0,00	0,36	1,92	0,00	0,00	4,13	1,02	<b>0,59</b>	-0,18
5	Kalabre	0,79	0,00	0,00	0,00	0,00	0,76	0,00	0,00	0,00	0,33	2,87	0,57	0,26	4,93	1,08	<b>0,77</b>	0,00
6	P0725	0,76	0,00	0,51	0,00	0,30	1,51	0,66	0,25	0,00	0,00	3,01	0,52	0,26	1,19	4,03	<b>0,87</b>	0,10
7	P9911	0,00	0,00	0,28	0,00	0,00	0,25	1,07	0,26	0,00	0,64	3,61	0,59	0,00	1,19	0,00	<b>0,53</b>	-0,24
	<b>Átlag</b>	<b>0,78</b>	<b>0,08</b>	<b>0,15</b>	<b>0,00</b>	<b>0,13</b>	<b>1,12</b>	<b>0,59</b>	<b>0,22</b>	<b>0,04</b>	<b>0,32</b>	<b>3,42</b>	<b>0,46</b>	<b>0,15</b>	<b>2,41</b>	<b>1,67</b>	<b>0,77</b>	<b>0,00</b>
	<b>Maximum</b>	<b>3,70</b>	<b>0,55</b>	<b>0,51</b>	<b>0,00</b>	<b>0,58</b>	<b>2,46</b>	<b>1,07</b>	<b>0,52</b>	<b>0,28</b>	<b>0,64</b>	<b>5,08</b>	<b>0,89</b>	<b>0,55</b>	<b>4,93</b>	<b>4,03</b>	<b>0,90</b>	
	<b>Minimum</b>	<b>0,00</b>	<b>0,00</b>	<b>0,00</b>	<b>0,00</b>	<b>0,00</b>	<b>0,25</b>	<b>0,00</b>	<b>0,00</b>	<b>0,00</b>	<b>0,00</b>	<b>1,92</b>	<b>0,00</b>	<b>0,00</b>	<b>1,19</b>	<b>0,00</b>	<b>0,53</b>	
	SzD <sub>5%</sub>	n.s.	n.s.	n.s.	0,00	n.s.	1,26	n.s.	n.s.	n.s.	n.s.	n.s.	n.s.	n.s.	n.s.	n.s.		
	C.V. %	221,96	529,15	231,59	0,00	400,81	76,10	186,17	253,47	529,15	193,01	57,30	152,62	259,58	100,73	105,28		

Kisparcellás fajta-összehasonlító kísérletek 2021							Small plot comparative variety trials 2021											
Korai éréscsoport - Megdőlt tő % / Early maturity group - lodged plants %																		
Kísérleti helyek / Trial locations																		
	Fajták	Békéscsaba	Dalmand	Makó	Hajdúszörmény	Taktaharkány	Bóly1	Bóly 85e	Bóly 75e	Bóly 65e	Bóly 55e	Ivankovo	Mosonmagyaróvár	Bozzai	Iregszemcse 1	Iregszemcse 2	Átlag	Elterés a főáttágtól
1	Cali	0,00	0,00	0,25	3,02	0,00	0,00	0,00	0,00	0,00	0,00	0,53	0,00	0,00	0,00	0,00	<b>0,25</b>	0,05
2	DKC4391	0,00	0,00	0,00	0,53	0,00	0,00	0,00	0,24	0,00	0,00	0,00	0,00	0,00	0,00	0,00	<b>0,05</b>	-0,15
3	DKC4709	0,00	0,00	0,00	0,00	0,00	0,00	0,00	0,00	0,00	0,33	0,00	0,00	0,00	0,00	0,00	<b>0,02</b>	-0,18
4	DKC4590	0,00	0,00	0,00	3,18	0,00	0,00	0,00	0,00	0,00	0,00	0,00	0,00	0,00	0,00	0,00	<b>0,21</b>	0,01
5	Hypolito	0,00	0,00	0,00	0,85	0,00	0,00	0,00	0,00	0,00	0,00	0,00	0,00	0,00	0,00	0,00	<b>0,06</b>	-0,15
6	Loupiac	0,00	0,00	0,00	1,18	0,00	0,00	0,00	0,00	0,00	0,32	0,26	0,00	0,00	0,00	0,00	<b>0,12</b>	-0,09
7	Merida	0,00	0,00	0,00	3,31	0,00	0,00	0,00	0,00	0,00	0,00	0,26	0,00	0,00	0,00	0,00	<b>0,24</b>	0,04
8	Mv352	0,00	0,00	0,00	1,94	0,00	0,00	0,00	0,00	0,00	0,00	0,00	0,00	0,00	0,00	0,00	<b>0,13</b>	-0,07
9	P9363	0,26	0,00	0,27	4,37	0,00	0,00	0,00	0,00	0,00	0,00	0,26	0,00	0,00	0,00	0,00	<b>0,34</b>	0,14
10	P9415	0,00	0,00	0,00	7,12	0,00	0,00	0,00	0,00	0,00	0,00	0,77	0,00	0,00	0,00	0,00	<b>0,53</b>	0,32
11	P9610	0,00	0,00	0,00	1,11	0,00	0,00	0,00	0,00	0,61	0,00	2,43	0,00	0,00	0,00	0,00	<b>0,28</b>	0,07
12	SG167	0,00	0,00	0,00	5,77	0,00	0,00	0,24	0,00	0,00	0,00	2,28	0,00	0,00	0,00	0,00	<b>0,55</b>	0,35
13	Filea	0,00	0,00	0,27	4,96	0,00	0,00	0,00	0,00	0,00	0,00	0,27	0,00	0,00	0,00	0,00	<b>0,37</b>	0,16
14	Barington	0,00	0,00	0,00	0,55	0,00	0,00	0,00	0,00	0,00	0,00	0,27	0,00	0,00	0,00	0,00	<b>0,05</b>	-0,15
15	Synopsis	0,00	0,00	0,00	0,00	0,00	0,00	0,00	0,00	0,00	0,00	0,27	0,00	0,00	0,00	0,00	<b>0,02</b>	-0,18
16	SyZefir	0,00	0,00	0,00	0,00	0,00	0,00	0,24	0,00	0,00	0,00	0,00	0,00	0,00	0,00	0,00	<b>0,02</b>	-0,19
	<b>Átlag</b>	<b>0,02</b>	<b>0,00</b>	<b>0,05</b>	<b>2,37</b>	<b>0,00</b>	<b>0,00</b>	<b>0,03</b>	<b>0,02</b>	<b>0,04</b>	<b>0,04</b>	<b>0,47</b>	<b>0,00</b>	<b>0,00</b>	<b>0,00</b>	<b>0,00</b>	<b>0,20</b>	<b>0,00</b>
	<b>Maximum</b>	<b>0,26</b>	<b>0,00</b>	<b>0,27</b>	<b>7,12</b>	<b>0,00</b>	<b>0,00</b>	<b>0,24</b>	<b>0,24</b>	<b>0,61</b>	<b>0,33</b>	<b>2,43</b>	<b>0,00</b>	<b>0,00</b>	<b>0,00</b>	<b>0,00</b>	<b>0,55</b>	
	<b>Minimum</b>	<b>0,00</b>	<b>0,00</b>	<b>0,00</b>	<b>0,00</b>	<b>0,00</b>	<b>0,00</b>	<b>0,00</b>	<b>0,00</b>	<b>0,00</b>	<b>0,00</b>	<b>0,00</b>	<b>0,00</b>	<b>0,00</b>	<b>0,00</b>	<b>0,00</b>	<b>0,02</b>	
	SzD <sub>5%</sub>	n.s.	0,00	n.s.	3,55	0,00	0,00	n.s.	n.s.	n.s.	n.s.	1,26	0,00	0,00	0,00	0,00		
	C.V. %	800,00	0,00	472,22	105,45	0,00	0,00	571,95	800,00	800,00	546,52	187,76	0,00	0,00	0,00	0,00		

Kisparcellás fajta-összehasonlító kísérletek 2021							Small plot comparative variety trials 2021											
Középérésű csoport - Megdőlt tő % / Medium maturity group - broken stalks %																		
Kísérleti helyek / Trial locations																		
	Fajták	Békéscsaba	Dalmand	Makó	Hajdúszörmény	Taktaharkány	Bóly1	Bóly 85e	Bóly 75e	Bóly 65e	Bóly 55e	Ivankovo	Mosonmagyaróvár	Bozzai	Iregszemcse 1	Iregszemcse 2	Átlag	Eltérés a főátlagtól
1	Armagnac	0,00	0,00	0,27	8,94	0,00	0,00	0,23	0,00	0,00	0,00	0,78	0,00	0,00	0,00	0,00	<b>0,68</b>	-0,18
2	Cadixio Duo	0,00	0,00	0,00	5,79	0,00	0,00	0,00	0,00	0,00	0,00	0,42	0,00	0,00	0,00	0,00	<b>0,41</b>	-0,44
3	Corassano	0,00	0,00	0,00	4,88	0,00	0,00	0,00	0,00	0,00	0,99	0,00	0,00	0,00	0,00	0,00	<b>0,39</b>	-0,47
4	DKC4897	0,00	0,00	0,00	6,21	0,00	0,00	0,22	0,00	0,00	0,67	0,00	0,00	0,00	0,00	0,00	<b>0,47</b>	-0,38
5	DKC4943	0,00	0,00	0,00	14,40	0,00	0,00	0,00	0,00	0,00	0,00	0,00	0,00	0,00	0,00	0,00	<b>0,96</b>	0,10
6	DKC5092	0,00	0,00	0,00	10,09	0,00	0,00	0,00	0,00	0,00	0,00	0,00	0,00	0,00	0,00	0,00	<b>0,67</b>	-0,19
7	Fidencio	0,00	0,00	0,00	7,26	0,00	0,00	0,00	0,00	0,00	0,00	0,27	0,00	0,00	0,00	0,00	<b>0,50</b>	-0,36
8	Fornad	0,00	0,00	0,00	11,41	0,00	0,00	0,68	0,00	0,00	0,00	0,00	0,00	0,00	0,00	0,00	<b>0,81</b>	-0,05
9	Kabaretto	0,00	0,00	0,00	26,93	0,00	0,00	0,00	0,00	0,00	0,00	0,00	0,00	0,00	0,00	0,00	<b>1,80</b>	0,94
10	KWS Inteligens	0,00	0,00	0,00	15,68	0,00	0,00	0,99	0,00	0,00	0,00	0,00	0,00	0,00	0,00	0,00	<b>1,11</b>	0,25
11	Mendy	0,00	0,00	0,27	13,56	0,00	0,00	0,00	0,00	0,00	0,32	2,90	0,00	0,00	0,00	0,00	<b>1,14</b>	0,28
12	Mg440	0,00	0,00	0,00	5,25	0,00	0,00	0,00	0,00	0,00	0,00	0,00	0,00	0,00	0,00	0,00	<b>0,35</b>	-0,51
13	P0023	0,00	0,00	0,00	15,61	0,00	0,00	0,47	0,00	0,00	0,00	0,00	0,00	0,00	0,00	0,00	<b>1,07</b>	0,21
14	P9903	0,00	0,00	0,00	13,86	0,00	0,00	0,00	0,00	0,00	0,00	8,68	0,00	0,00	0,00	0,00	<b>1,50</b>	0,64
15	P9978	0,00	0,00	0,00	16,06	0,00	0,00	0,00	0,00	0,00	0,00	0,00	0,00	0,00	0,00	0,00	<b>1,07</b>	0,21
16	Extasia	0,00	0,00	0,00	11,26	0,00	0,00	0,00	0,00	0,00	0,32	0,27	0,00	0,00	0,00	0,00	<b>0,79</b>	-0,07
	<b>Átlag</b>	<b>0,00</b>	<b>0,00</b>	<b>0,03</b>	<b>11,70</b>	<b>0,00</b>	<b>0,00</b>	<b>0,16</b>	<b>0,00</b>	<b>0,00</b>	<b>0,14</b>	<b>0,83</b>	<b>0,00</b>	<b>0,00</b>	<b>0,00</b>	<b>0,00</b>	<b>0,86</b>	<b>0,00</b>
	<b>Maximum</b>	<b>0,00</b>	<b>0,00</b>	<b>0,27</b>	<b>26,93</b>	<b>0,00</b>	<b>0,00</b>	<b>0,99</b>	<b>0,00</b>	<b>0,00</b>	<b>0,99</b>	<b>8,68</b>	<b>0,00</b>	<b>0,00</b>	<b>0,00</b>	<b>0,00</b>	<b>1,80</b>	
	<b>Minimum</b>	<b>0,00</b>	<b>0,00</b>	<b>0,00</b>	<b>4,88</b>	<b>0,00</b>	<b>0,00</b>	<b>0,00</b>	<b>0,00</b>	<b>0,00</b>	<b>0,00</b>	<b>0,00</b>	<b>0,00</b>	<b>0,00</b>	<b>0,00</b>	<b>0,00</b>	<b>0,35</b>	
	SzD <sub>5%</sub>	0,00	0,00	n.s.	7,33	0,00	0,00	n.s.	0,00	0,00	n.s.	n.s.	0,00	0,00	0,00	0,00		
	C.V. %	0,00	0,00	571,94	44,06	0,00	0,00	322,38	0,00	0,00	439,32	389,35	0,00	0,00	0,00	0,00		

Kisparcellás fajta-összehasonlító kísérletek 2021							Small plot comparative variety trials 2021											
Késői éréscsoport - Megdőlő tő % / Late maturity group - lodged plants %																		
Kísérleti helyek / Trial locations																		
	Fajták	Békéscsaba	Dalmand	Makó	Hajdúszörmény	Taktaharkány	Bóly1	Bóly 85e	Bóly 75e	Bóly 65e	Bóly 55e	Ivankovo	Mosonmagyaróvár	Bozai	Iregszemcse 1	Iregszemcse 2	Átlag	Eltérés a főátlagtól
1	DKC5542	0,00	0,00	0,00	12,01	0,00	0,00	0,46	0,00	0,00	0,00	0,51	0,00	0,00	0,00	0,00	0,87	0,11
2	DKC5685	0,00	0,00	0,00	7,78	0,00	0,00	1,18	0,26	0,00	0,60	0,00	0,00	0,00	0,00	0,00	0,65	-0,10
3	Device	0,00	0,00	0,00	3,30	0,00	0,00	0,74	0,00	0,28	0,00	0,00	0,00	0,00	0,00	0,00	0,29	-0,47
4	P0217	0,00	0,00	0,00	12,28	0,00	0,00	0,74	0,00	0,29	0,00	0,56	0,00	0,00	0,00	0,00	0,92	0,17
5	Kalabre	0,00	0,00	0,00	7,13	0,00	0,00	0,47	0,00	0,00	0,00	0,00	0,00	0,00	0,00	0,00	0,51	-0,25
6	P0725	0,00	0,00	0,26	17,63	0,00	0,00	0,22	0,00	0,27	0,00	0,00	0,00	0,00	0,00	0,00	1,23	0,47
7	P9911	0,00	0,00	0,00	12,00	0,00	0,00	0,00	0,00	0,00	0,00	0,25	0,00	0,00	0,00	0,00	0,82	0,06
	<b>Átlag</b>	<b>0,00</b>	<b>0,00</b>	<b>0,04</b>	<b>10,30</b>	<b>0,00</b>	<b>0,00</b>	<b>0,54</b>	<b>0,04</b>	<b>0,12</b>	<b>0,09</b>	<b>0,19</b>	<b>0,00</b>	<b>0,00</b>	<b>0,00</b>	<b>0,00</b>	<b>0,75</b>	<b>0,00</b>
	<b>Maximum</b>	<b>0,00</b>	<b>0,00</b>	<b>0,26</b>	<b>17,63</b>	<b>0,00</b>	<b>0,00</b>	<b>1,18</b>	<b>0,26</b>	<b>0,29</b>	<b>0,60</b>	<b>0,56</b>	<b>0,00</b>	<b>0,00</b>	<b>0,00</b>	<b>0,00</b>	<b>1,23</b>	
	<b>Minimum</b>	<b>0,00</b>	<b>0,00</b>	<b>0,00</b>	<b>3,30</b>	<b>0,00</b>	<b>0,00</b>	<b>0,00</b>	<b>0,00</b>	<b>0,00</b>	<b>0,00</b>	<b>0,00</b>	<b>0,00</b>	<b>0,00</b>	<b>0,00</b>	<b>0,00</b>	<b>0,29</b>	
	SzD <sub>5%</sub>	0,00	0,00	n.s.	7,21	0,00	0,00	n.s.	n.s.	n.s.	n.s.	n.s.	0,00	0,00	0,00	0,00		
	C.V. %	0,00	0,00	529,15	47,14	0,00	0,00	164,91	529,15	300,36	529,15	320,32	0,00	0,00	0,00	0,00		

Kisparcellás fajta-összehasonlító kísérletek 2021						Small plot comparative variety trials 2022				
Korai éréscsoport - 50 % nővirágzás/ Early maturity group - 50 % silking										
Kísérleti helyek / Trial locations										
	Fajták	Bóly1	Bóly 85e	Bóly 75e	Bóly 65e	Bóly 55e	Iregszemcse 1	Iregszemcse 2	Átlag	Eltérés a főátlagtól
1	Cali	69,25	69,75	69,25	68,75	68,00	79,00	79,00	<b>71,86</b>	-0,86
2	DKC4391	71,50	70,50	72,50	69,25	69,00	79,00	80,00	<b>73,11</b>	0,39
3	DKC4709	71,25	70,25	69,75	69,75	69,50	79,00	79,00	<b>72,64</b>	-0,07
4	DKC4590	71,25	70,25	70,00	69,00	69,25	80,00	80,50	<b>72,89</b>	0,18
5	Hypolito	71,00	69,75	69,50	68,75	68,50	80,50	81,50	<b>72,79</b>	0,07
6	Loupiac	71,25	70,75	70,00	69,25	69,00	81,00	80,00	<b>73,04</b>	0,32
7	Merida	71,50	70,00	70,00	69,00	69,00	83,00	82,00	<b>73,50</b>	0,79
8	Mv352	71,75	71,00	74,25	70,50	70,00	83,50	82,00	<b>74,71</b>	2,00
9	P9363	68,00	69,00	69,50	68,50	67,25	80,00	78,50	<b>71,54</b>	-1,18
10	P9415	69,00	69,75	69,25	68,50	68,50	80,00	79,50	<b>72,07</b>	-0,64
11	P9610	68,75	69,25	68,75	69,00	68,00	79,00	78,50	<b>71,61</b>	-1,11
12	SG167	72,75	72,00	77,50	71,75	71,75	82,00	82,00	<b>75,68</b>	2,96
13	Filea	68,75	69,75	69,75	68,00	68,50	80,50	80,00	<b>72,18</b>	-0,54
14	Barington	67,75	68,25	67,75	67,75	67,00	77,50	77,00	<b>70,43</b>	-2,29
15	Synopsis	69,00	69,75	69,50	68,75	71,00	79,50	80,50	<b>72,57</b>	-0,14
16	SyZefir	69,25	69,75	70,00	70,00	69,75	81,00	80,00	<b>72,82</b>	0,11
	<b>Átlag</b>	<b>70,13</b>	<b>69,98</b>	<b>70,45</b>	<b>69,16</b>	<b>69,00</b>	<b>80,28</b>	<b>80,00</b>	<b>72,71</b>	<b>0,00</b>
	<b>Maximum</b>	<b>72,75</b>	<b>72,00</b>	<b>77,50</b>	<b>71,75</b>	<b>71,75</b>	<b>83,50</b>	<b>82,00</b>	<b>75,68</b>	
	<b>Minimum</b>	<b>67,75</b>	<b>68,25</b>	<b>67,75</b>	<b>67,75</b>	<b>67,00</b>	<b>77,50</b>	<b>77,00</b>	<b>70,43</b>	
	SzD <sub>5%</sub>	3,04	1,21	2,14	1,71	1,99	1,98	2,39		
	C.V. %	3,05	1,22	2,14	1,74	2,03	1,16	1,40		

Kisparcellás fajta-összehasonlító kísérletek 2021					Small plot comparative variety trials 2022					
Középerésű csoport - 50 % nővirágzás / Medium maturity group - 50 % silking										
Kísérleti helyek / Trial locations										
	Fajták	Bóly1	Bóly 85e	Bóly 75e	Bóly 65e	Bóly 55e	Irgszemcse 1	Irgszemcse 2	Átlag	Eltérés a főátlagtól
1	Armagnac	72,50	70,00	74,00	74,50	72,75	83,00	82,00	<b>75,54</b>	2,32
2	Cadixio Duo	74,25	70,75	74,00	72,00	76,00	84,00	83,00	<b>76,29</b>	3,07
3	Corassano	74,00	71,25	70,50	73,50	72,25	83,50	82,50	<b>75,36</b>	2,14
4	DKC4897	70,25	70,50	69,75	72,00	69,75	81,50	81,50	<b>73,61</b>	0,39
5	DKC4943	69,50	70,00	69,50	68,75	69,00	80,50	80,00	<b>72,46</b>	-0,75
6	DKC5092	68,25	68,25	68,75	68,00	67,50	78,50	79,00	<b>71,18</b>	-2,04
7	Fidencio	69,75	70,50	69,75	69,50	69,25	81,00	80,00	<b>72,82</b>	-0,39
8	Fornad	67,50	69,00	68,50	68,00	67,75	79,00	78,50	<b>71,18</b>	-2,04
9	Kabaretto	69,75	70,00	68,75	71,75	69,50	80,00	79,50	<b>72,75</b>	-0,46
10	KWS Inteligens	68,25	69,75	68,75	68,25	68,00	82,50	81,50	<b>72,43</b>	-0,79
11	Mendy	69,50	70,75	70,00	70,50	69,75	81,00	79,50	<b>73,00</b>	-0,21
12	Mg440	68,50	69,25	69,75	70,25	68,25	80,00	79,00	<b>72,14</b>	-1,07
13	P0023	70,00	69,75	71,25	69,50	69,00	81,50	82,00	<b>73,29</b>	0,07
14	P9903	70,00	70,00	70,50	72,00	69,00	81,00	82,50	<b>73,57</b>	0,36
15	P9978	68,25	69,25	69,00	68,75	68,25	79,50	81,50	<b>72,07</b>	-1,14
16	Extasia	70,00	70,00	70,00	72,25	71,50	81,00	81,50	<b>73,75</b>	0,54
	<b>Átlag</b>	<b>70,02</b>	<b>69,94</b>	<b>70,17</b>	<b>70,59</b>	<b>69,84</b>	<b>81,09</b>	<b>80,84</b>	<b>73,21</b>	<b>0,00</b>
	<b>Maximum</b>	<b>74,25</b>	<b>71,25</b>	<b>74,00</b>	<b>74,50</b>	<b>76,00</b>	<b>84,00</b>	<b>83,00</b>	<b>76,29</b>	
	<b>Minimum</b>	<b>67,50</b>	<b>68,25</b>	<b>68,50</b>	<b>68,00</b>	<b>67,50</b>	<b>78,50</b>	<b>78,50</b>	<b>71,18</b>	
	SzD <sub>5%</sub>	2,72	1,18	2,47	n.s.	2,69	1,48	1,32		
	C.V. %	2,73	1,19	2,48	4,42	2,71	0,86	0,76		



Kisparcellás fajta-összehasonlító kísérletek 2021					Small plot comparative variety trials 2022					
Késői éréscsoport - 50 % nővirágzás / Late maturity group - 50 % silking										
Kísérleti helyek / Trial locations										
	Fajták	Bóly1	Bóly 85e	Bóly 75e	Bóly 65e	Bóly 55e	Iregszemcse 1	Iregszemcse 2	Átlag	Eltérés a főátlagtól
1	DKC5542	76,00	77,50	76,75	77,25	77,75	85,00	84,50	<b>79,25</b>	2,91
2	DKC5685	75,75	73,75	74,25	77,25	74,75	84,00	83,50	<b>77,61</b>	1,27
3	Device	70,00	70,50	69,75	76,75	69,50	81,50	80,00	<b>74,00</b>	-2,34
4	P0217	71,00	71,00	70,25	76,00	69,00	80,50	80,50	<b>74,04</b>	-2,30
5	Kalabre	75,75	74,00	74,25	75,25	74,00	83,00	83,00	<b>77,04</b>	0,70
6	P0725	75,75	77,50	77,00	77,00	77,50	85,00	84,50	<b>79,18</b>	2,84
7	P9911	69,25	71,00	68,25	74,25	68,50	80,00	81,50	<b>73,25</b>	-3,09
	<b>Átlag</b>	<b>73,36</b>	<b>73,61</b>	<b>72,93</b>	<b>76,25</b>	<b>73,00</b>	<b>82,71</b>	<b>82,50</b>	<b>76,34</b>	<b>0,00</b>
	<b>Maximum</b>	<b>76,00</b>	<b>77,50</b>	<b>77,00</b>	<b>77,25</b>	<b>77,75</b>	<b>85,00</b>	<b>84,50</b>	<b>79,25</b>	
	<b>Minimum</b>	<b>69,25</b>	<b>70,50</b>	<b>68,25</b>	<b>74,25</b>	<b>68,50</b>	<b>80,00</b>	<b>80,00</b>	<b>73,25</b>	
	SzD <sub>5%</sub>	5,36	2,03	1,95	n.s.	3,16	1,00	1,56		
	C.V. %	4,92	1,86	1,80	3,17	2,92	0,49	0,77		